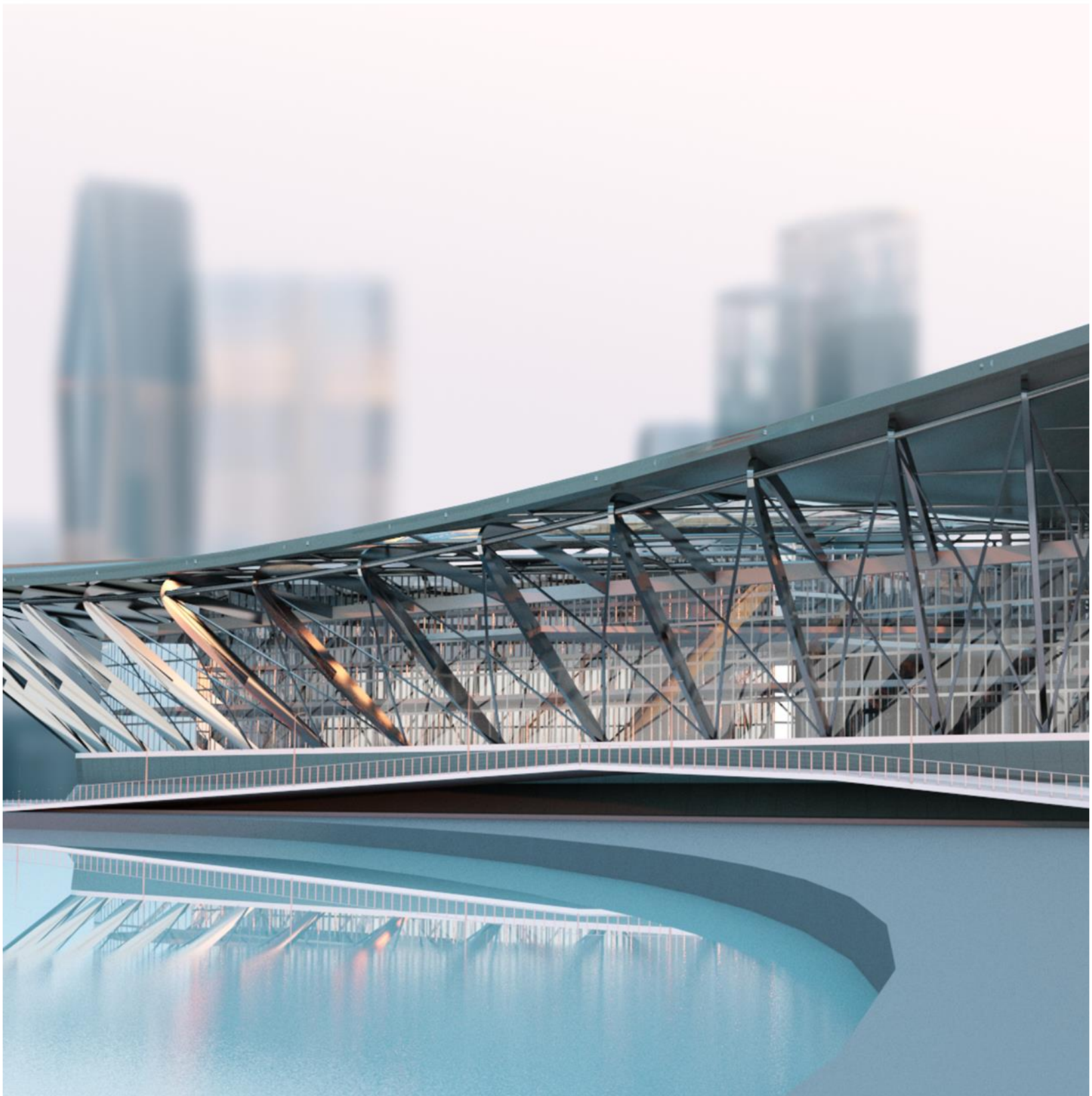


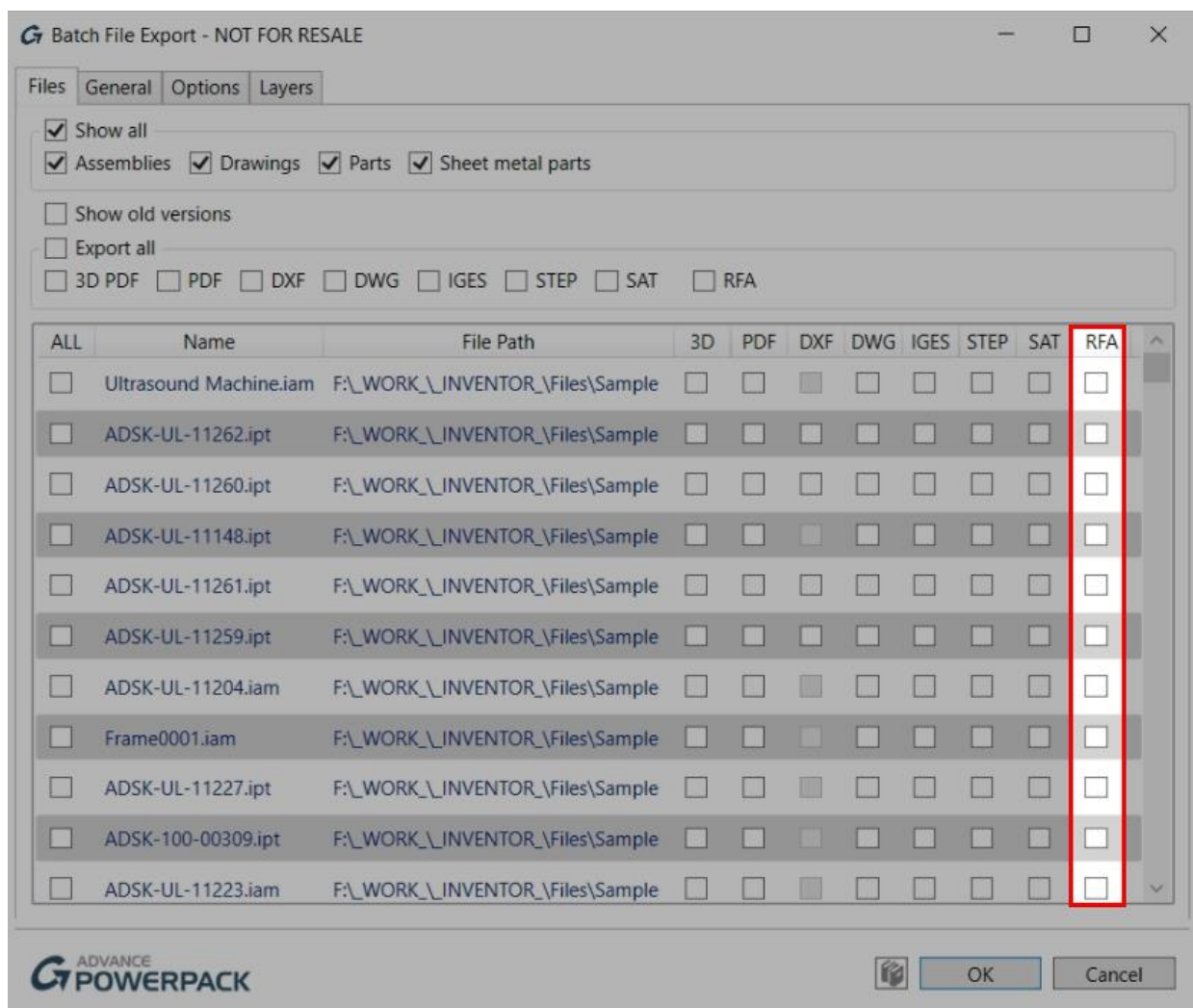
ADVANCE
POWERPACK
for Autodesk® Inventor
2022.1

Co je nového



Vylepšení a opravy chyb:

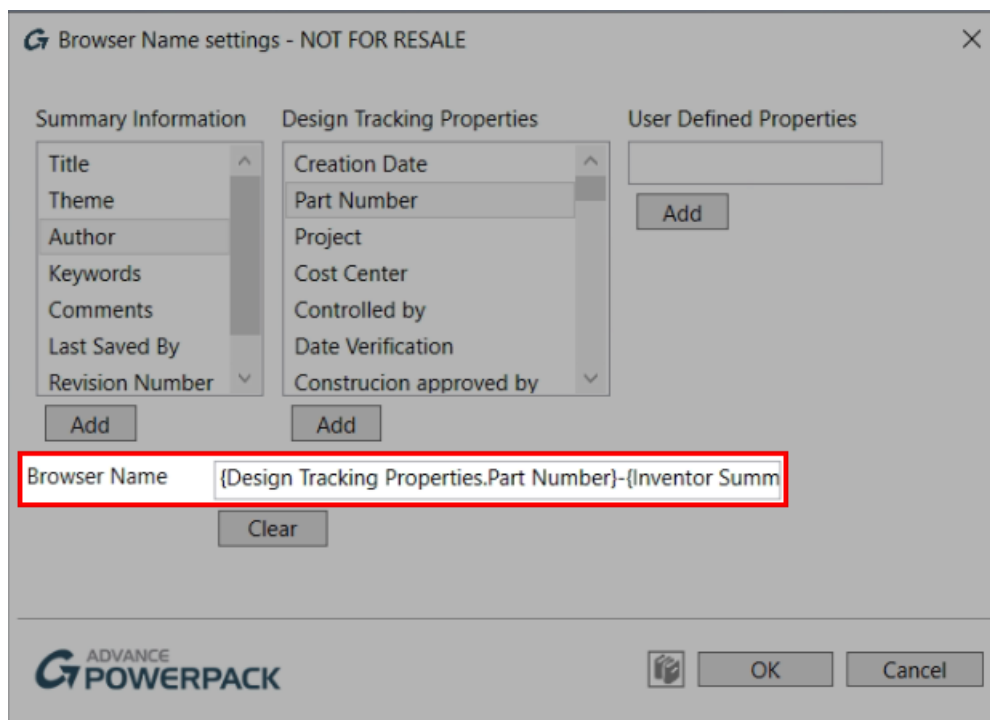
- Sestavy a součásti lze nyní exportovat do rfa pomocí příkazu *Export dávky*.



Sekce RFA

- Zlepšila se odezva příkazu *Export dávky* kamžitým uzavřením irelevantních výkresů z pracovního prostoru projektu.

- Byl opraven problém, kdy nebyly do *názvu prohlížeče* přidány vlastnosti.



Název prohlížeče.