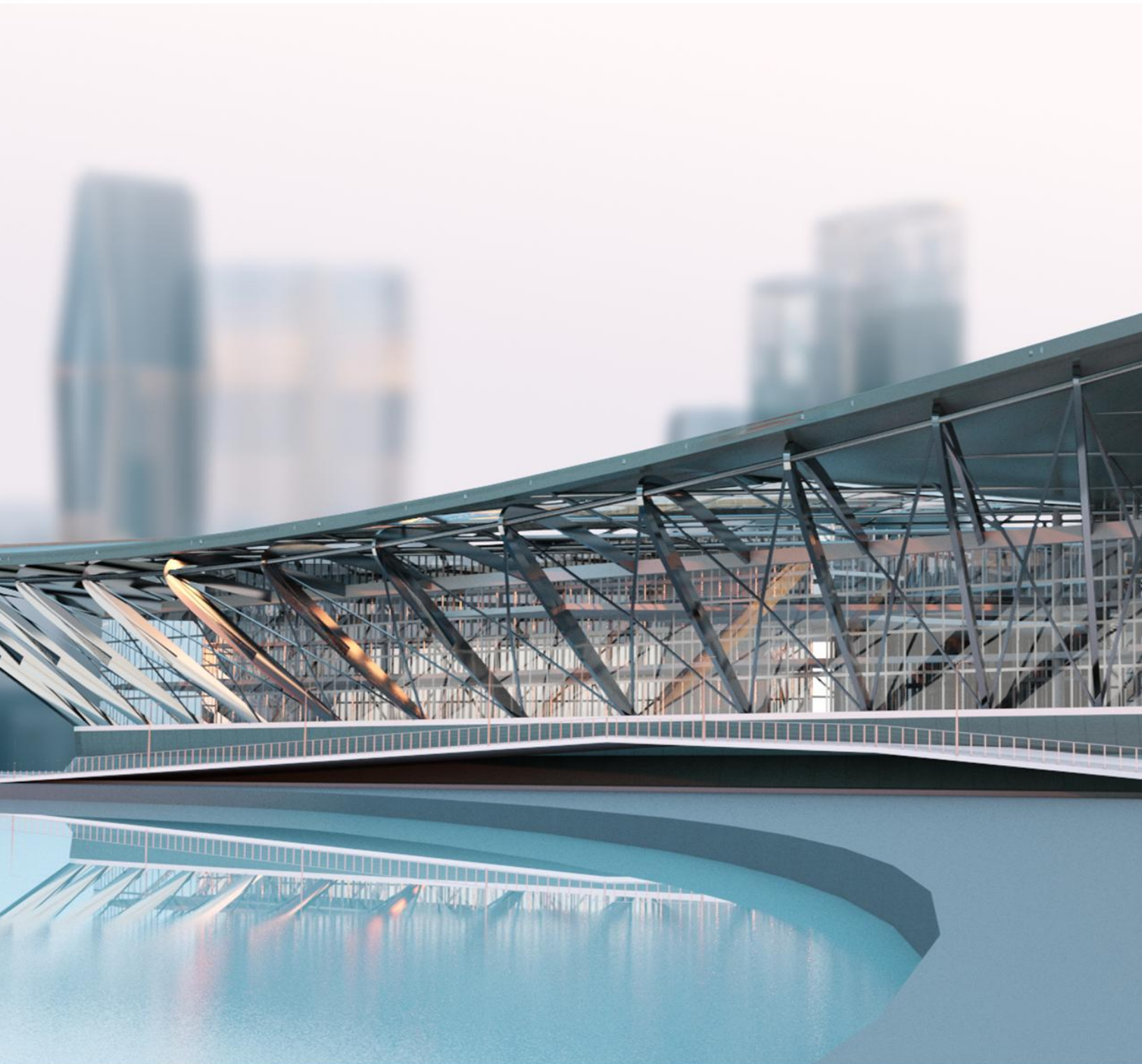


**G** ADVANCE  
**POWERPACK**  
for Autodesk® Vault  
2022

# Co je nového



**Vítejte v GRAITEC Advance POWERPACK Autodesk® Vault® 2022**

GRAITEC s potěšením představuje nejnovější verzi Advance PowerPack pro Autodesk® Vault® 2022, která je součástí graitec Advance Suite.

Tento dokument obsahuje popis nových možností a vylepšení v powerpacku pro aplikaci Autodesk® Vault® 2022.



### Vylepšení a opravy chyb

- Byl opraven problém s pluginem ExportAddVault, když cílová složka chybí nebo je prázdná;
- Byl opraven problém, kdy soubor přidaný pomocí pluginu ExportAddVault neměl správný typ classificationtype, který uživateli bránil v přesunutí souboru do jiné složky na serveru úložiště;
- Byl opraven problém, kdy v souboru ConvertJobsOptions.xml chyběl prvek exportTxtPath;
- Byla přidána možnost exportovat výkres s více listy do .ZIP, místo toho, aby měl samostatné soubory v umístění exportu. K dosažení tohoto cíle musí být provedeny tyto úpravy:
  - Upravte USE TRANSMITTAL=no to USE TRANSMITTAL=Yes v souboru:c:.VPP.bundle022.ini
  - Upravte požadovanou šablonu pomocí ext=". ZIP" a multipagemultidoc="false" v souboru:c:.VPP.bundle021

(např. <template name="DWG2DXF" translator="DXF" ext=".ZIP" realex=".DXF" multipagemultidoc="false">)