



# Co je nového v PowerPack for Inventor 2023



## Obsah

<b>1. OBECNÁ VERZE 2023</b> .....	3
1.1 Přečtěte si o verzi Inventor .....	3
1.2 Odebrání pravidel modulu iLogic .....	7
1.3 Výměna rámečků ohraničení.....	12

## 1. Obecné verze 2023

Verze **PowerPacku pro aplikaci Inventor 2023** přichází s novými funkcemi, ale také s vylepšeními stávajících:

- Přečtete si o verzi Inventor
- Odstranění pravidel iLogic
- Výměna okrajových rámců

Uživatelé Autodesk Inventoru verzí 2022 a 2023 budou moci využívat tyto novinky z **PowerPacku pro Inventor 2023**, protože tento poslední balíček lze nainstalovat na obě verze platformy.

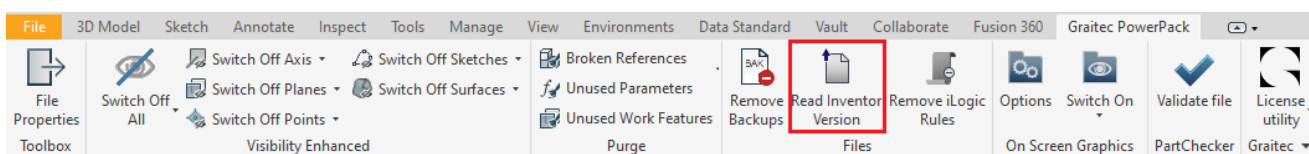
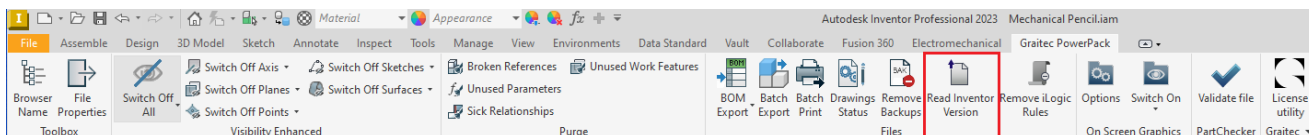
### 1.1 Přečtete si o verzi Inventor

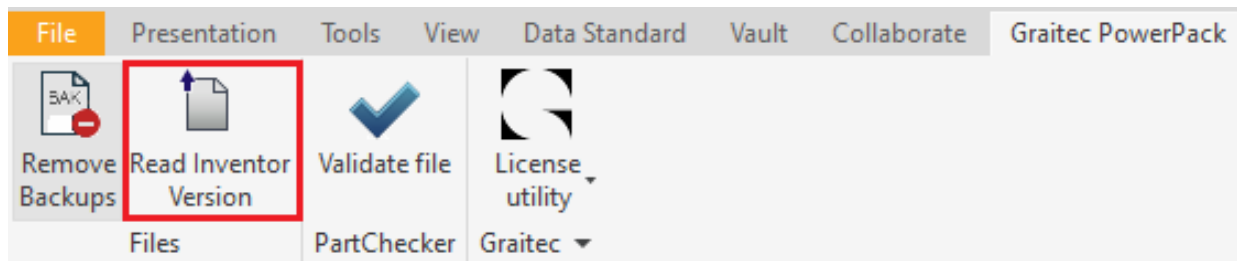
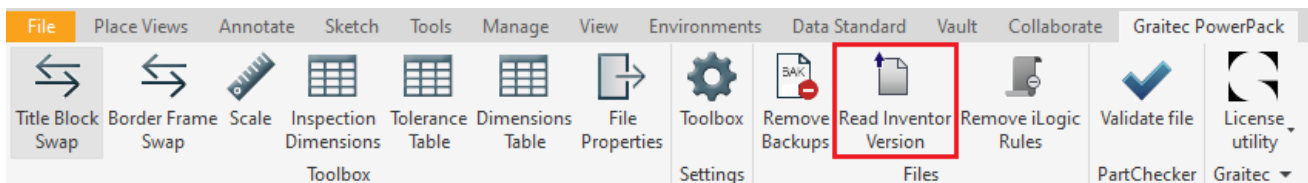
#### Hlavní rysy a výhody:

- Omezení ruční kontroly dílů a montáže
- Hledání ve všech modelech
- Migrace souborů ze staré verze na nejnovější verzi
- Možnost použití funkce na díl, v sestavě, výkresu a/nebo prezentaci

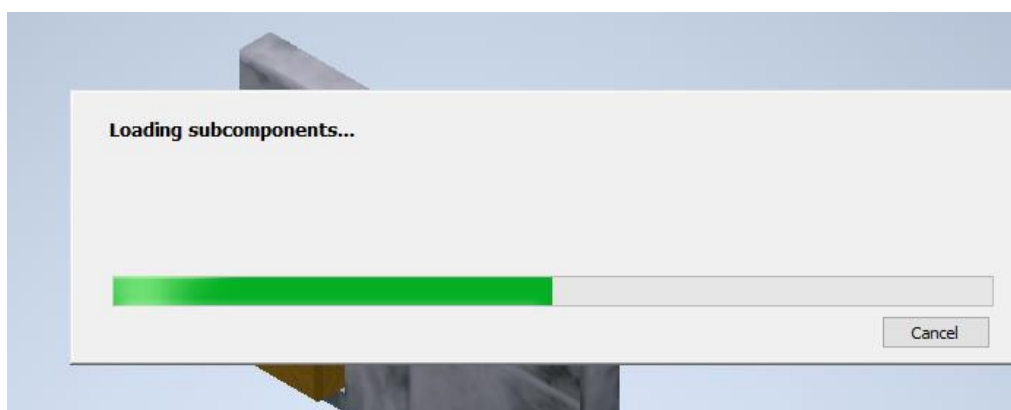
**Čtení verze Inventoru** je nástroj pro identifikaci verze souboru a jeho aktualizaci na nejnovější, protože aktuální soubory Inventoru jsou důležité pro stabilní a výkonný CAD.

Funkce jsou přístupné z pásu karet GRAITEC PowerPack v kategorii **Soubory**, bez ohledu na prostředí dílu, sestavy, výkresu nebo prezentace.



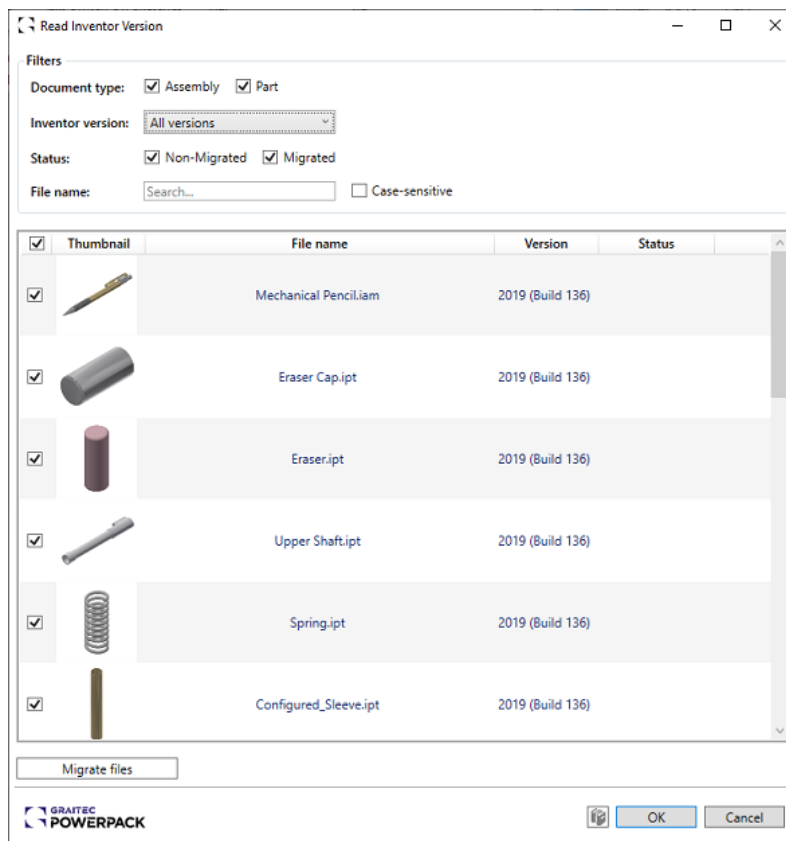


Při přístupu k příkazu se provede automatické vyhledávání v celém projektu. Příkaz vyhledává a načítá všechny aktuálně otevřené soubory Inventoru.



*Načítání souborů*

Soubory jsou uvedeny v dialogovém okně, kde je možné provádět více operací.



*Dialogové okno Číst verzi aplikace Inventor*

**Filtry** výrazně usnadňují výběr souborů.

Uživatel může vybrat pouze sestavy nebo pouze díly nebo obojí.

K dispozici je také možnost filtrování podle **verze aplikace Inventor**.

K dispozici je také filtr podle **stavu**, který nabízí možnost zobrazit nemigrované nebo migrované soubory.

A v případě potřeby lze migrovat konkrétní soubor a je velmi snadné jej filtrovat podle názvu díky možnosti **Název souboru**.



*Čtení filtrů verzí aplikace Inventor*

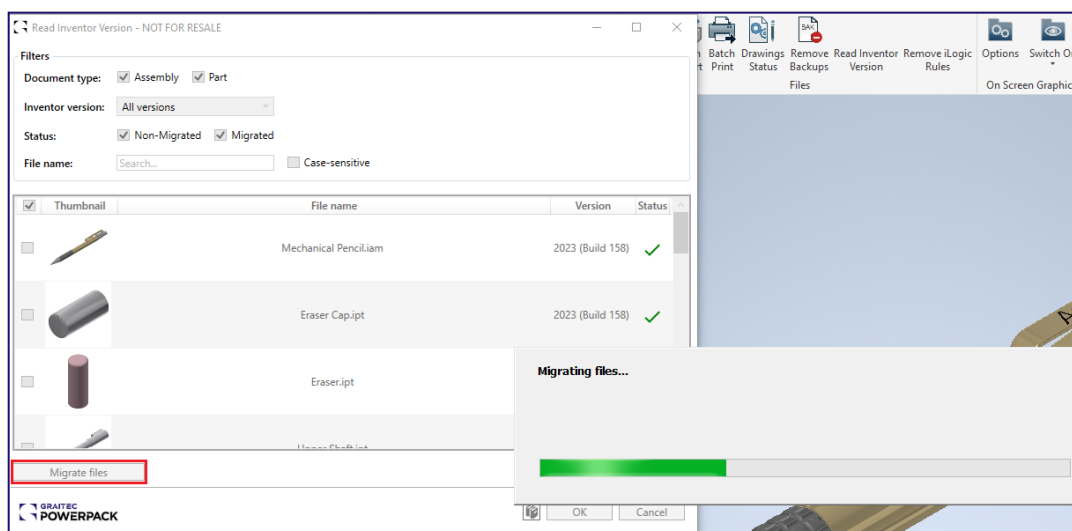
Po filtrech je k dispozici tabulka a tabulka v které uživatel může:

- Vybrat jeden nebo více souborů/pravidel – k dispozici je také možnost výběru nebo zrušení výběru všech uvedených prvků
- Podívejte se přesně, co je v souborech díky obrázku v tabulce
- Identifikujte zjištěné soubory podle jejich názvů
- Podívejte se na verzi každého načteného souboru, včetně čísla sestavení
- Stav: Pokud se zobrazí zelená kontrola, bude soubor migrován na nejnovější verzi aplikace Inventor. Pokud není k dispozici žádná kontrola, soubor ještě není migrován.

Selection	Image of the object	Detected files	Current File Version	Status Migrated or Not
<input checked="" type="checkbox"/>		File name	Version	Status
<input checked="" type="checkbox"/>		Mechanical Pencil.iam	2019 (Build 136)	
<input checked="" type="checkbox"/>		Eraser Cap.ipt	2019 (Build 136)	
<input checked="" type="checkbox"/>		Eraser.ipt	2019 (Build 136)	
<input checked="" type="checkbox"/>		Upper Shaft.ipt	2019 (Build 136)	
<input checked="" type="checkbox"/>		Spring.ipt	2019 (Build 136)	
<input checked="" type="checkbox"/>		Configured_Sleeve.ipt	2019 (Build 136)	

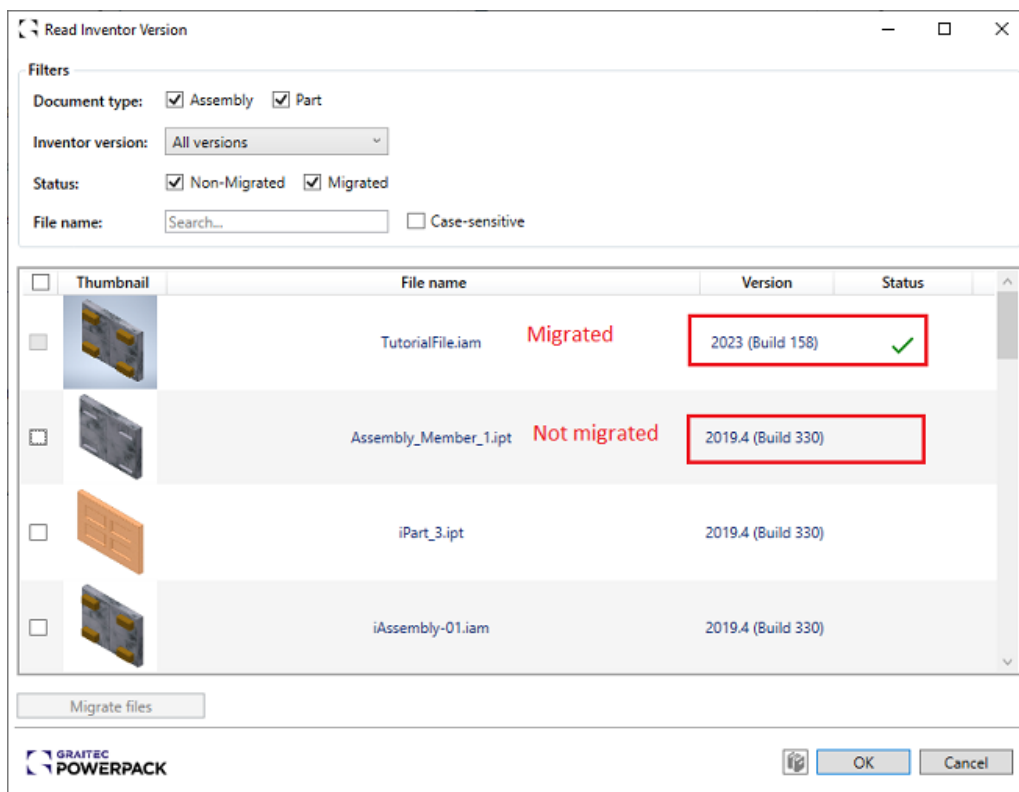
*Přečtěte si tabulku verzí aplikace Inventor*

Jakmile uživatel identifikuje soubory, které potřebuje migrovat, stisknutím tlačítka **Migrovat soubory** se proces spustí, indikátor průběhu snadno sleduje průběh migrace.



*Průběh migrace*

**POZNÁMKA:** Doba migrace je velmi závislá na počtu souborů vybraných pro migraci.



*Migrované – nemigrované soubory*

## 1.2 Odebrání pravidel modulu iLogic

### Hlavní vlastnosti a výhody

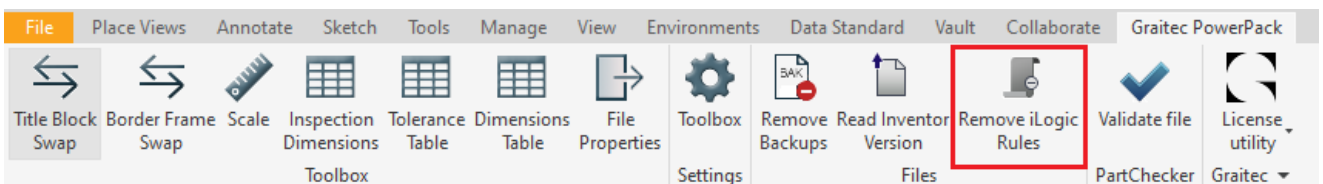
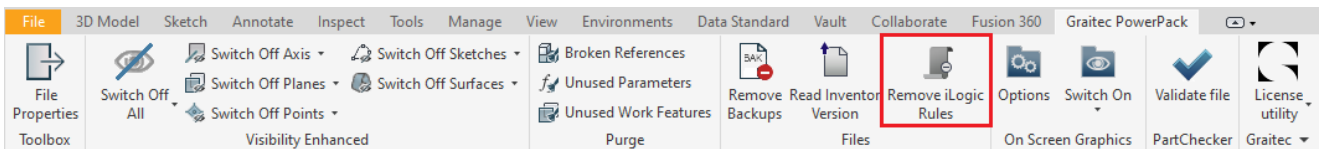
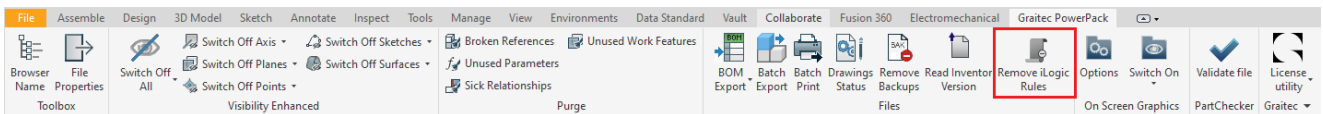
- Snižte ruční čištění dílů a sestav
- Hledání ve všech modelech
- Odebrání pravidel modulu iLogic o hmotnosti pro všechny součásti
- Možnost využití funkce na díl, sestavu nebo výkres

Příkaz **Odebrat pravidla modulu iLogic** byl vytvořen, aby pomohl všem návrhářům, kteří s modulem iLogic dříve pracovali.

Představme si, že návrhář má 1000 starých souborů a v jednotlivých souborech existuje specifické pravidlo modulu iLogic pro každý soubor.

Jak nyní centrálně spravovat pravidla prostřednictvím externího pravidla a vyčistit pravidlo modulu iLogic v jednotlivých souborech? S novým příkazem z PowerPacku pro aplikaci Inventor.

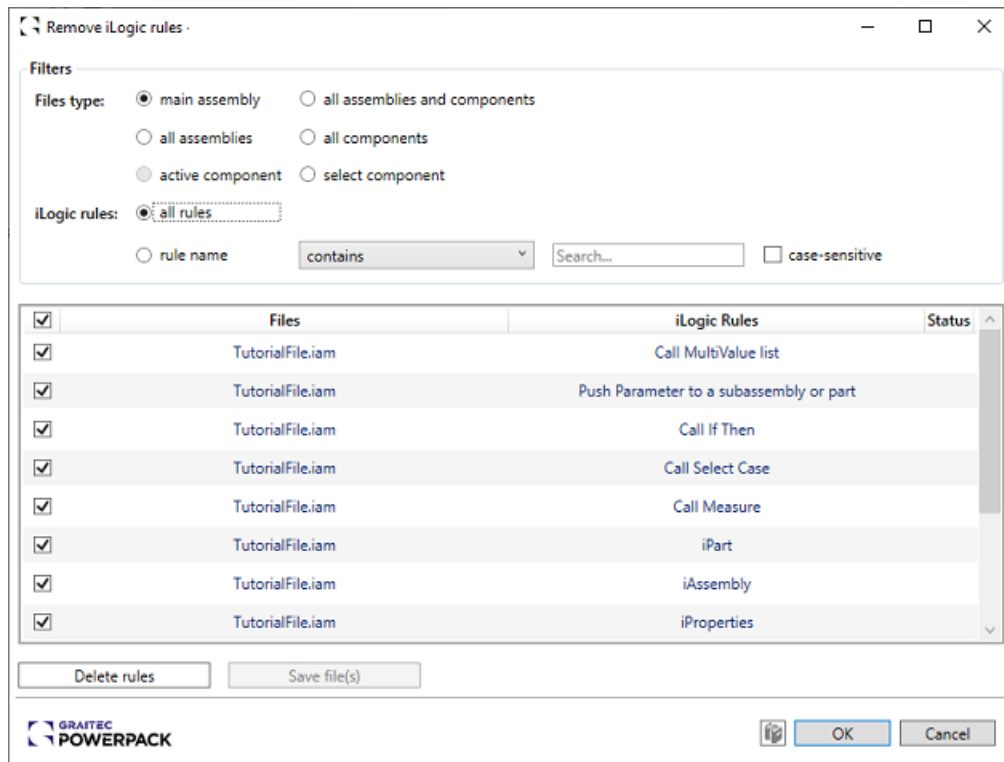
Příkaz je k dispozici na pásu karet Graitec PowerPack v kategorii souborů a je přístupný z pásu karet sestavy, pásu karet dílů nebo pásu karet výkresu.



Při přístupu k příkazu se provede automatické vyhledávání v celém projektu.

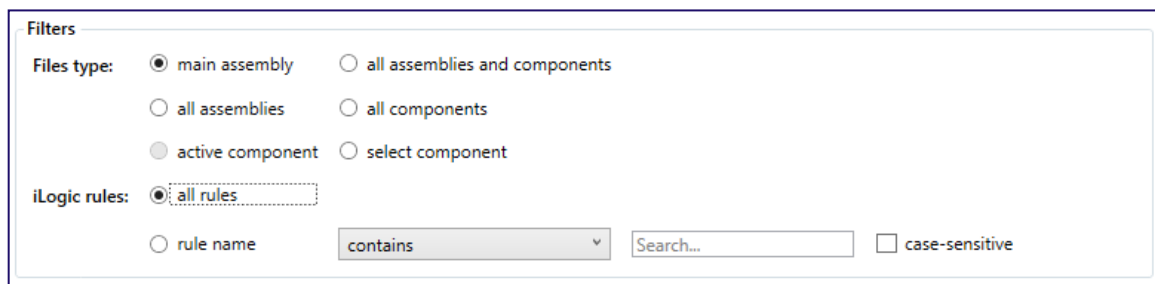
Příkaz vyhledává soubory s **pravidly modulu iLogic**. Pokud soubor nemá **pravidlo modulu iLogic**, nebude uvedeno v dialogovém okně, které se načte po dokončení hledání.





*Odstranit pravidla iLogic z dialogu*

Dialogové okno nabízí možnost použít některé filtry, aby bylo možné rychleji vyhledat soubory, které jsou potřebné k odstranění pravidel iLogic.



*Oblast filtrů*

Existují 2 typy filtrů:

- Pro prvky projektu - sestavy a komponenty
- Pro pravidla iLogic

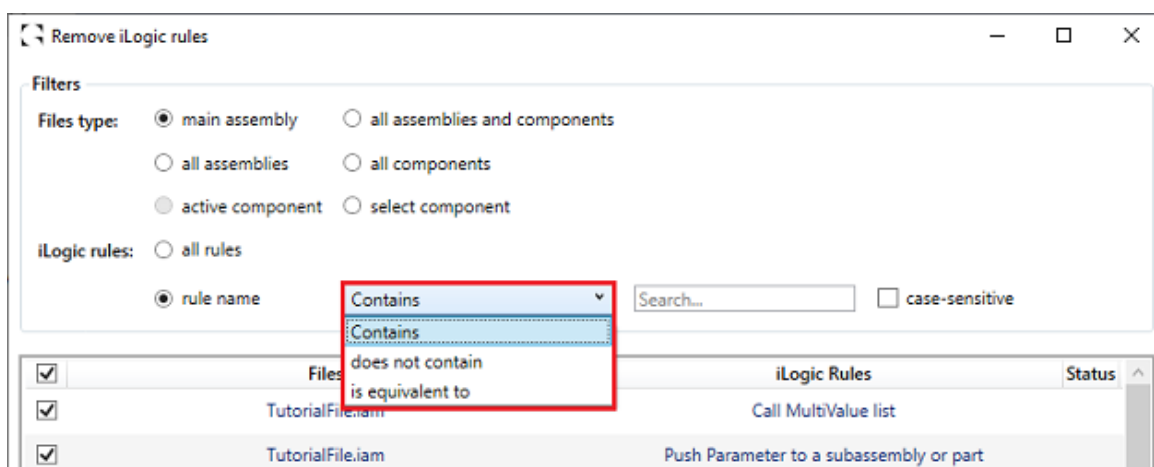
Pro sestavy a komponenty jsou k dispozici tyto filtry:

- Hlavní sestava - filtruje pouze současnou sestavu, která je načtena
- Všechny sestavy - je seznam všech sestav načtených v aplikaci
- Všechny sestavy a komponenty - filtruje všechny sestavy a jejich komponenty
- Všechny komponenty - je seznam všech komponent načtených v aplikaci

- Aktivní komponenta - načítá se pouze aktivní komponenta
- Vybrat komponentu - umožňuje výběr komponent živě v konstrukční oblasti nebo v prohlížeči

Filtr pro pravidla iLogic nabízí možnost:

- Vyberte všechna pravidla
- Vyberte konkrétní, podle názvu, který umožňuje definovat určitý název/slovo přímo, nepřímo nebo shodné s názvem pravidla.



*Filtr pravidel iLogic*

Po filtrech je k dispozici tabulka a tabulka v které uživatel může:

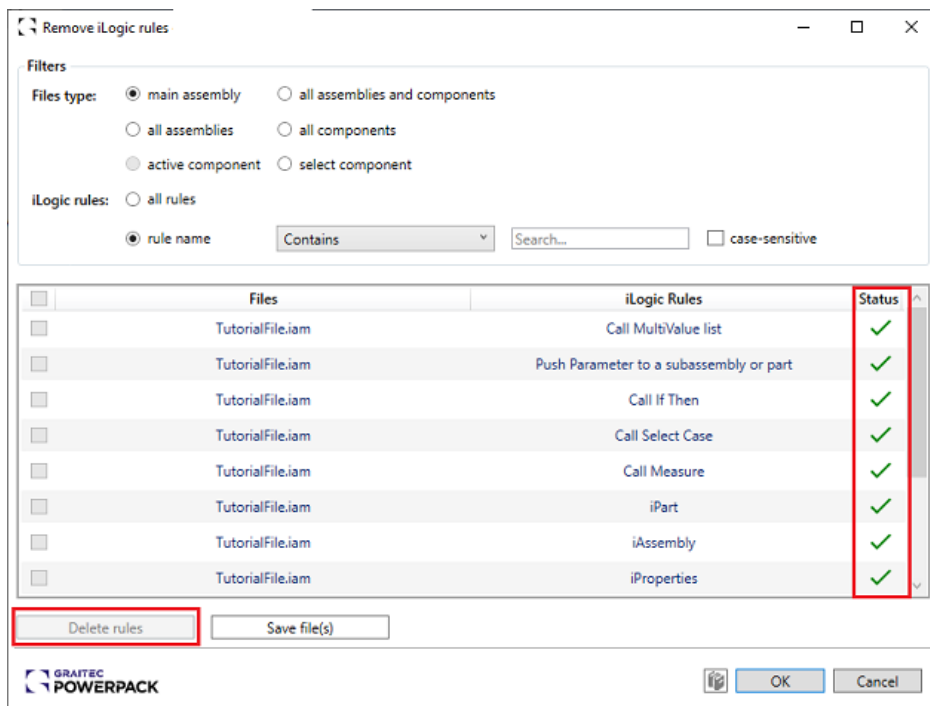
- Výběr jednoho nebo více souborů/pravidel - k dispozici je také možnost výběru nebo zrušení výběru všech uvedených prvků
- Podívejte se na soubory, které jsou vybrány pro operaci odstranění pravidel
- Pravidla iLogic dostupná v každém souboru
- Stav: pokud se zobrazí zelené zaškrtnutí, pravidlo se pro daný soubor odstraní. Pokud není zkontrolováno, pravidla nejsou odstraněna.

Selection                      Files loaded                      Detected rules based on the filters                      Status of the rule deleted or not

Selection	Files loaded	Detected rules based on the filters	Status of the rule deleted or not
<input checked="" type="checkbox"/>	Files	iLogic Rules	Status
<input checked="" type="checkbox"/>	TutorialFile.iam	Call MultiValue list	
<input checked="" type="checkbox"/>	TutorialFile.iam	Push Parameter to a subassembly or part	
<input checked="" type="checkbox"/>	TutorialFile.iam	Call If Then	
<input checked="" type="checkbox"/>	TutorialFile.iam	Call Select Case	
<input checked="" type="checkbox"/>	TutorialFile.iam	Call Measure	
<input checked="" type="checkbox"/>	TutorialFile.iam	iPart	
<input checked="" type="checkbox"/>	TutorialFile.iam	iAssembly	
<input checked="" type="checkbox"/>	TutorialFile.iam	iProperties	

Tabulka - výběr, pravidla, soubory a stav

Po stisknutí tlačítka **Smazat pravidla** se pravidla smažou, **Stav** se změní a aktivuje se možnost **Uložit soubor(y)**.



Stav odstraněných pravidel

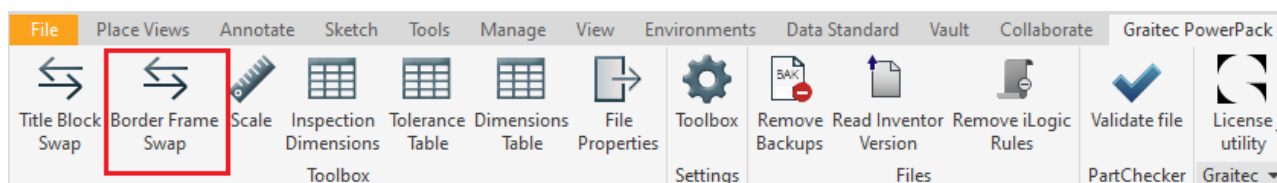
## 1.3 Výměna okrajových rámečků

### Hlavní vlastnosti a výhody:

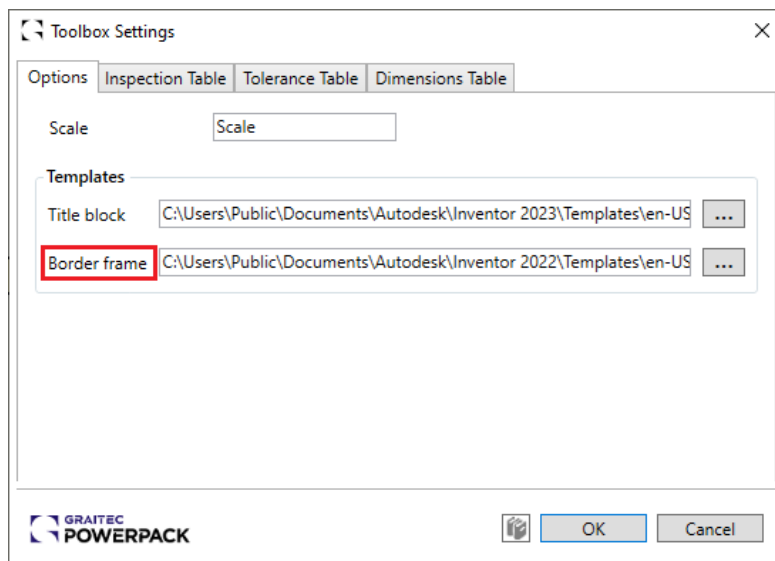
- Snadný způsob konfigurace okraje DWG
- Nezávislá možnost výměny okrajového rámečku
- Snadná definice šablony
- Rychlá změna DWG

**Příkaz Zaměnit rámeček** slouží k dokončení stávajícího pracovního postupu pro výkresy, možnost snadno měnit rohové razítko ve výkresech.

Příkaz **Výměna okrajů**, který je k dispozici vedle příkazu **Výměna rohového razítka** na pásu karet Graitec PowerPack věnovaném výkresům, pomáhá jedním kliknutím změnit ohraničení souboru dwg podle šablony nastavené uživatelem.

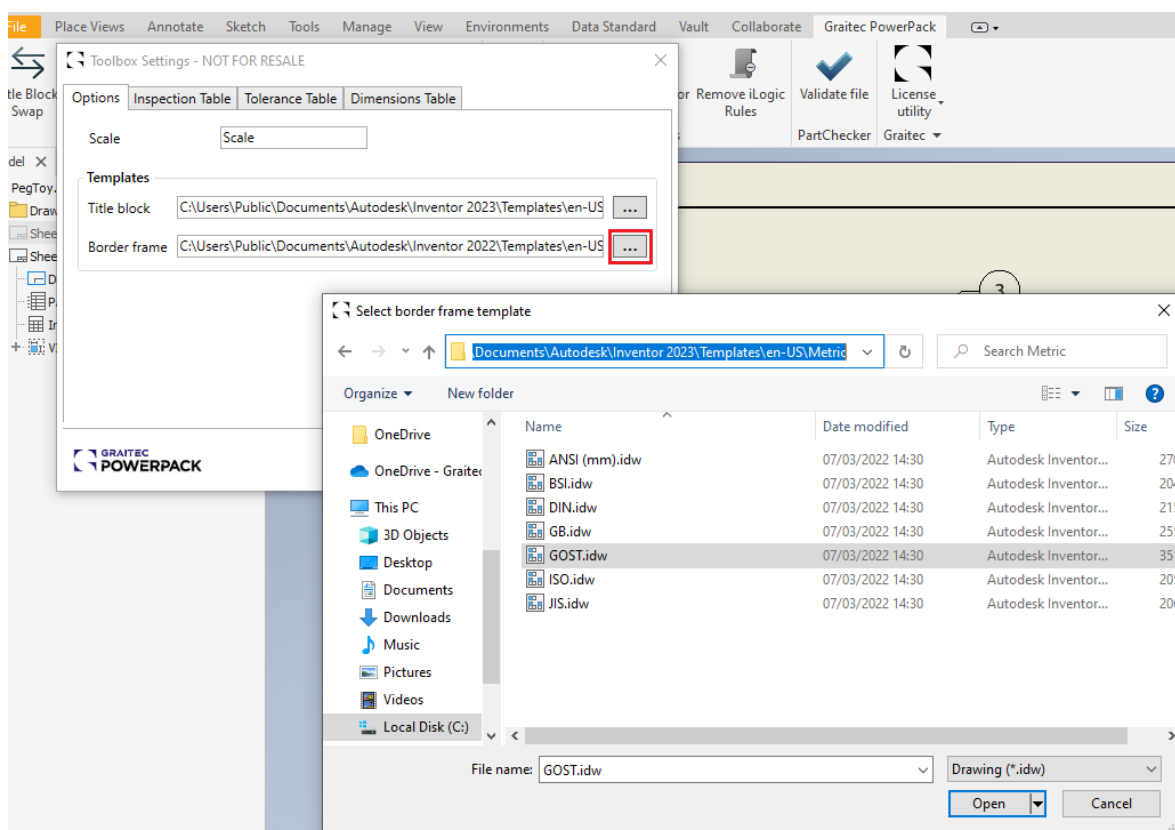


V dialogovém okně **Nastavení sady nástrojů** byla přidána další možnost pro výběr souboru šablony, který má rámeček požadovaný pro výměnu.



*Nastavení sady nástrojů*

Stisknutím ikony 3 body pro rámeček rámečku bude uživateli umožněno definovat rámeček šablony použitý při spuštění nového příkazu.



*Výběr okraje šablony*