



Co je nového

v Graitec Opentree 2023



Obsah

1. VÍTEJTE V OPENTREE 2023	3
2. NOVÉ FUNKCE	4
2.1 Sady	4
2.2 Hromadný import a drag & drop import.....	5
2.3 Správa šablon.....	6
2.4 Nastavení vykreslování pomocí Graitec AdvanceCAD 2023	7
2.5 Vazání (sloučení) referencí DWG.....	8
2.6 Zamykání referencí	9
2.7 Koš	9
2.8 Dokumenty k mé pozornosti/ke kontrole	10
2.9 Externí populace Keywords (Keywords data z SQL)	11
2.10 Otevření umístění souborů z vyhledávání	12
2.11 Úpravy pracovních postupů dokumentů a propojených textů	13
2.12 Spouštění aplikací s parametry.....	14
3. AKTUALIZOVANÉ FUNKCE A VYLEPŠENÍ.....	15
3.1 Přijmout vše / Odmítnout vše	15
3.2 Referenční podokno.....	16
3.3 Vytvoření nebo vložení více kopií dokumentu.....	17
3.4 Výchozí hodnoty Keywords	18
4. MENŠÍ AKTUALIZACE A AKTUALIZACE KONFIGURACE	19

1. Vítejte v Opentree 2023

Verze **Opentree** pro rok 2023 přináší několik klíčových funkcí a vylepšení rozhraní, zjednodušuje běžné operace a zlepšuje celkovou použitelnost. Méně času stráveného opakujícími se úkoly znamená efektivnější využití času.





Cílem tohoto dokumentu je zdůraznit tyto aktualizace a představit vám **Opentree 2023**.



2. Nové funkce

Následující funkce byly přidány do Opentree 2023 a jsou určeny k rozšíření schopností a použitelnosti našeho softwaru o nové způsoby práce a výkonnější schopnosti správy dokumentů.

2.1 Sady

Name	Description	Version	Intent
 End of Year Reports	Collection of reports and related documents		
 001-OPE-01-B1-RP-G-0001.docx	Radon Report	P01.01	Safety
 001-OPE-01-ZZ-RP-F-0001.docx	Safety Report	P01.01	Safety
 001-OPE-XX-XX-RP-P-0001.docx	H&S Outcomes	P01.01	Safety

Hlavní vlastnosti a výhody:

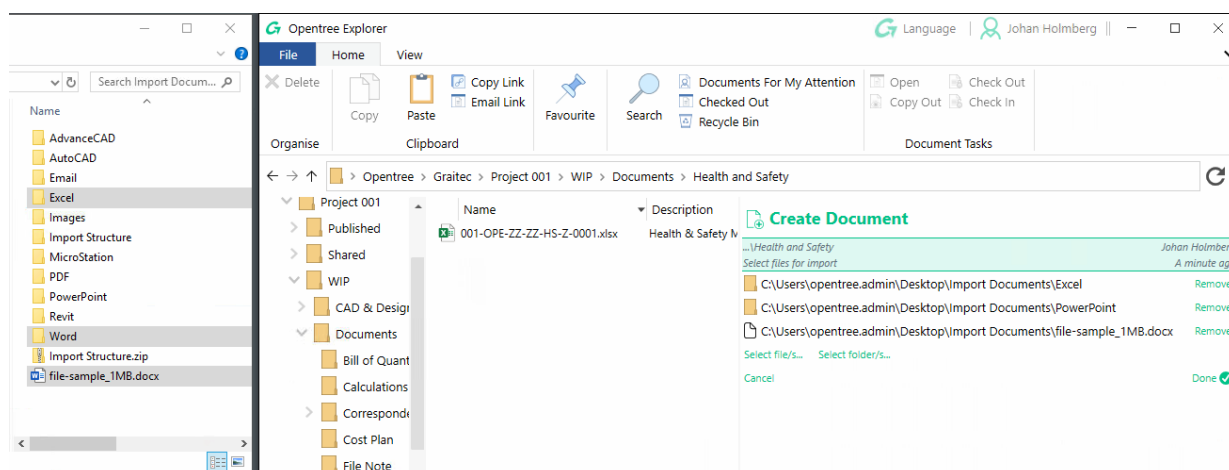
- Rychlý způsob seskupení souvisejících položek z různých oblastí
- Udržujte dokumenty přístupné na více místech bez vytváření duplicitních souborů

Opentree 2023 umožňuje vytvořit typ virtuální složky s názvem **Sada**. Toto je kolekce zástupců dokumentů, které existují jinde ve struktuře složek.

To je skvělý způsob, jak vytvořit sbírky souvisejících dokumentů různých typů bez generování dalších kopií, původní dokumenty jsou stále ve stejném umístění, ale lze je prohlížet a upravovat ze složky **Sada**.

POZNÁMKA: Uživatelé potřebují nový typ práv zabezpečení **Sady autorůk** vytváření a odstraňování sad.

2.2 Hromadný import a drag & drop import



Hlavní vlastnosti a výhody:

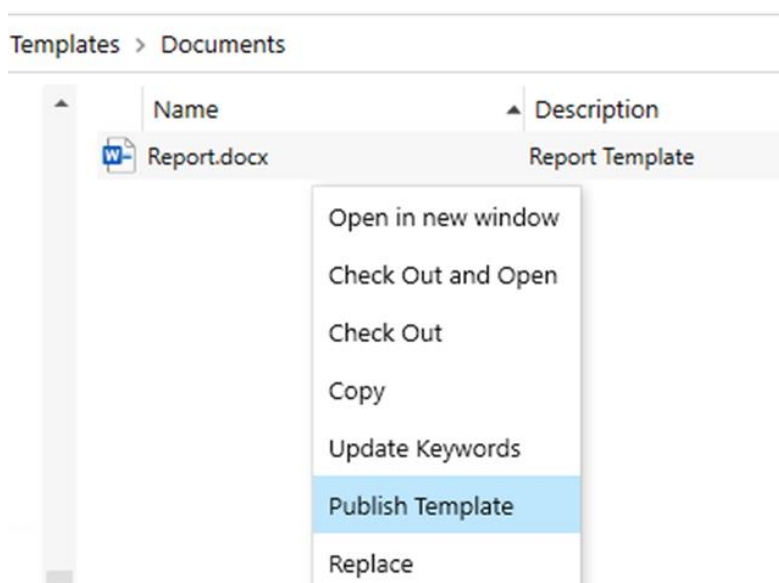
- Drag & drop pro přidání dokumentů do Opentree
- Rychlý import velkých struktur složek s různorodým obsahem
- Celková vylepšení importu dokumentů a složek obecně

Jedná se o dvojici často požadovaných funkcí. Nyní je možné **přetáhnout soubory a složky** do zobrazení seznamu Opentree a spustit importy. Je také možné vybrat složky během standardního importu a importovat všechny jejich podsložky a dokumenty.

Přenesení velkých struktur složek a velkého počtu souborů do Opentree je nyní rychlejší a jednodušší.

Při importu struktury složek budou mít vytvořené složky stejné nastavení jako nadřazená složka, do které byly importovány.

2.3 Správa šablon



Hlavní vlastnosti a výhody:

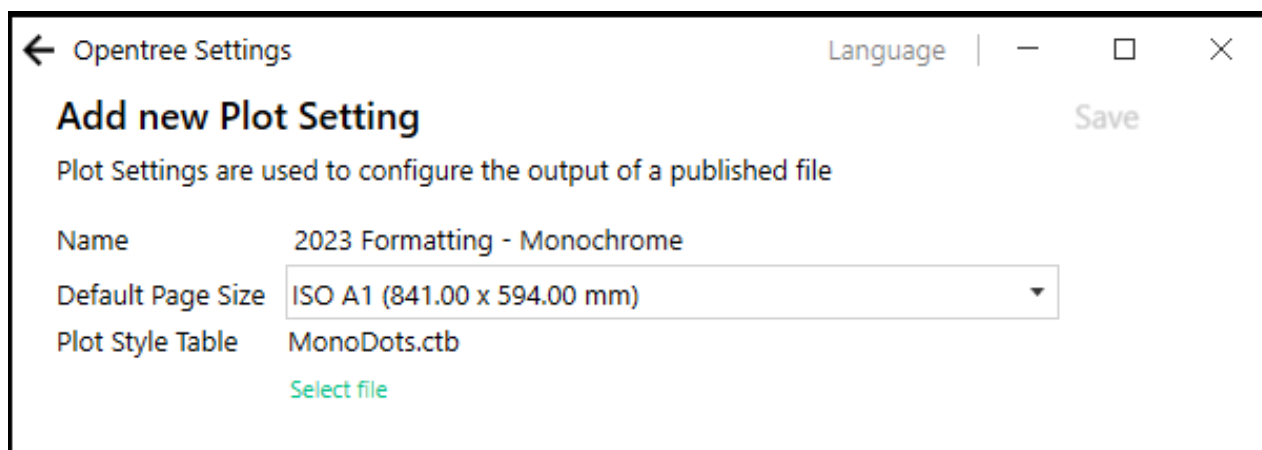
- Správa šablon dokumentů pomocí pracovních postupů Opentree
- Rychlejší a snadnější aktualizace šablon bez nutnosti modulu Správce
- Může použít správu verzí na existující šablony

Byl přidán nový typ úkolu pracovního postupu s názvem **Publikovat šablonu**, který umožňuje správu a aktualizaci šablon Opentree ze samotné aplikace. Spuštění této úlohy nahradí šablonu pro vytvoření dokumentu, která má stejný název souboru jako aktuální dokument.

Velkou výhodou tohoto procesu je, že vaše šablony dokumentů mohou nyní těžit ze správy verzí, procesů kontroly a všech dalších funkcí Opentree.

Navrhovaný způsob, jak to použít, je zachovat **strukturu složek Šablony** obsahující kopie všech systémových šablon spolu s jednoduchým pracovním postupem přepínání dokumentů šablon mezi **WIP <-> publikovaných fází**.

2.4 Nastavení vykreslování pomocí Graitec AdvanceCAD 2023



Hlavní vlastnosti a výhody:

- Vytváření vysoce kvalitních souborů PDF z výkresů DWG aplikace AutoCAD pomocí Graitec Advance CAD
- Použití nastavení stylu vykreslování k přizpůsobení výstupu
- Použití nastavení vykreslování na úrovni projektu nebo složky podle potřeby

Opentree se začíná integrovat s výkonnou sadou nástrojů **Graitec AdvanceCAD 2023**. První funkcí je možnost vykreslit soubory DWG na vysoce kvalitní výstup PDF pomocí vlastního nastavení vykreslování souborů *.ctb*.

Při použití na struktury složek to umožňuje projektům a jednotlivým složkám vykreslit výkresy podle interních požadavků nebo požadavků 3. strany.

Veďte prosím na vědomí, že to nemá vliv na náhledy dokumentů. AdvanceCAD vykreslí výstupní soubory vyšší kvality, které lze zobrazit prostřednictvím úlohy **Zobrazit připojené**, a dokumenty zobrazené kontrolujícím během kontroly.

Požadavky na použití této funkce jsou následující:

1. Vytvořte nastavení vykreslování v nabídce **Nastavení -> Pracovní postup -> Nastavení vykreslování** se souborem *.ctb* a zadanou velikostí výstupního papíru.
2. Ve vlastnostech složky přidejte **Nastavení vykreslování** a pak zvolte, na které typy souborů se má vztahovat.
3. Když jsou připojené soubory PDF generovány pro vybrané typy souborů (DWG), zdědí nastavení vykreslování ze své nadřazené struktury složek.

POZNÁMKA: Vyžaduje instalaci aplikace **AdvanceCAD 2023** na **hostiteli služby Opentree**. Generování AdvanceCAD PDF bude také nutné povolit v nastavení služby na pozadí. Požádejte o pomoc podporu Opentree.

2.5 Vazba (sloučení) referencí DWG

Target Document Actions

Copy Attached and Preview	<input type="checkbox"/>
Set Workflow	ISO19650 Workflow ▼
Set Stage	S4 - Stage Approval ▼
Set Naming	ISO 19650 Shared Numbering ▼
Linked Text Group	Retain Current ▼
Update linked text	Database To Document ▼
Update References	<input type="checkbox"/>
Bind (Flatten) References	<input checked="" type="checkbox"/>
Update Preview	<input type="checkbox"/>
Update Attached	<input type="checkbox"/>

Hlavní vlastnosti a výhody:

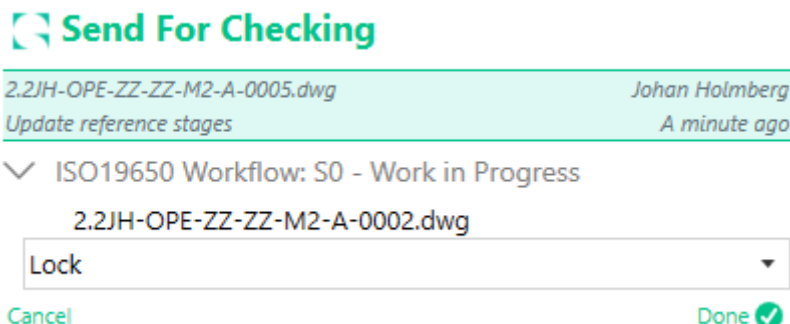
- Automatické svázání všech referencí DWG do jednoho dokumentu

Všechny úkoly pracovního postupu lze nyní nakonfigurovat tak, aby sloučily reference DWG a zahrnuly je do hlavního dokumentu.

Nové nastavení, které je k dispozici jako jednoduché zaškrtačací políčko, najdete při správě úkolů pracovního postupu v nastavení.

To má ušetřit čas při přípravě dokumentů ke sdílení nebo publikování, protože složité výkresy s více referencemi lze automaticky sloučit do jednoho dokončeného souboru DWG.

2.6 Zamykání referencí



Hlavní vlastnosti a výhody:

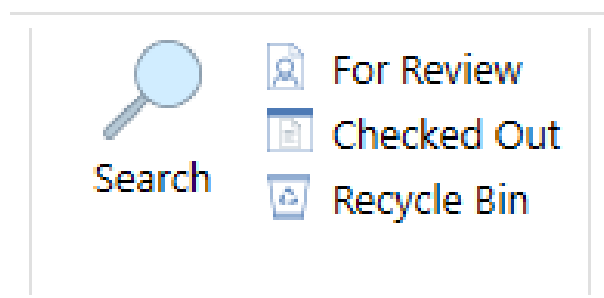
- Použití pravidel a omezení pro reference dokumentů
- Vyhnete se referenčním změnám dokumentů v rozhodujících fázích schvalování a publikování

Složité modely, výkresy nebo jiné typy souborů se často spoléhají na reference na jiné dokumenty nebo výkresy. Kontrola těchto referencí je častým problémem, co když někdo jiný upraví referenci ve špatnou dobu?

Byla přidána funkce Opentree s názvem **Zamykání referencí**, která může vynutit požadavky pracovního postupu pro všechny reference na dokumenty a vést referenční dokumenty tak, aby tyto požadavky splňovaly.

Nejběžnějším použitím této funkce by bylo posunout všechny reference do omezených fází, kde je nelze upravit, aniž by byly nejprve revidovány a vytvořeny nová verze.

2.7 Koš

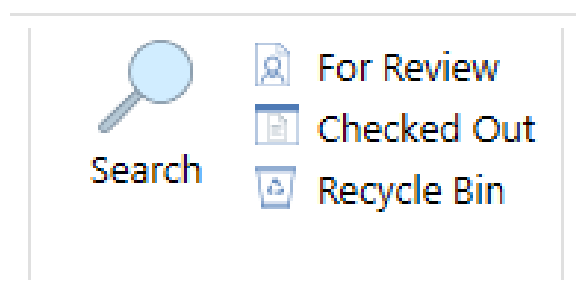


Hlavní vlastnosti a výhody:

- Rychlejší způsob vyhledání smazaných dokumentů a složek

Na pás karet bylo přidáno tlačítko **Koš**. Otevře se vyhledávání, které zobrazí odstraněné položky v aktuální cestě ke složce. Dříve bylo nutné otevřít vyhledávání a pokaždé nakonfigurovat kritérium smazáno.

2.8 Dokumenty k mé pozornosti / ke kontrole



Hlavní vlastnosti a výhody:

- Získejte přehled o dokumentech, které čekají na kontrolu vámi nebo jinými osobami

Tlačítko bylo přidáno na pás karet zobrazí všechny dokumenty, které má aktuální uživatel zkontrolovat. Jeho cílem je poskytnout lepší přehled o všech dokumentech, které jsou kontrolovány, a také vám umožní zkontrolovat jejich vlastnosti nebo přejít do složek, ve kterých se nacházejí.

Tuto funkci je také možné použít k zobrazení kontrol, které mají ostatní uživatelé nevyřízené.

2.9 Externí populace Keywords (Keywords z SQL)

Project Address Line 1	Project Address Line 2	Project Address Line 3	Project Address Line 4	Project Address Line 5	Project Start Date
Glasgow Airport Limited	Paisley	Renfrewshire	Scotland	PA3 2SW	01 Jan 2018
Civic Centre	Rickergate	Carlisle	UK	CA3 8QG	01 Dec 2017
Cabinet House	Ellerbeck Court	Stokesley Business Park	Stokesley	TS9 5PT	17 Mar 2017
Unit 17	Station Road	Darlington	UK	DL6 3NU	01 Oct 2017
Central Library	Calverley Street	Leeds	UK	LS1 3AB	01 Aug 2017
Heritage Building	Mindelsohn Way	Edgbaston	Birmingham	B15 2TH	12 Oct 2017
Liverpool Lime Street	Lime Street	Liverpool	Merseyside	L1 1JD	01 Oct 2017

There are 7 items [Back](#) [Cancel](#) [Next](#)

Hlavní vlastnosti a výhody:

- Naplnění Keywords Opentree pomocí živých dat z jiných systémů pomocí výkonných dotazů SQL (SQL queries)
- Vyplňte propojené hodnoty, jako jsou kontaktní údaje, místa a jména, pouze jedním výběrem

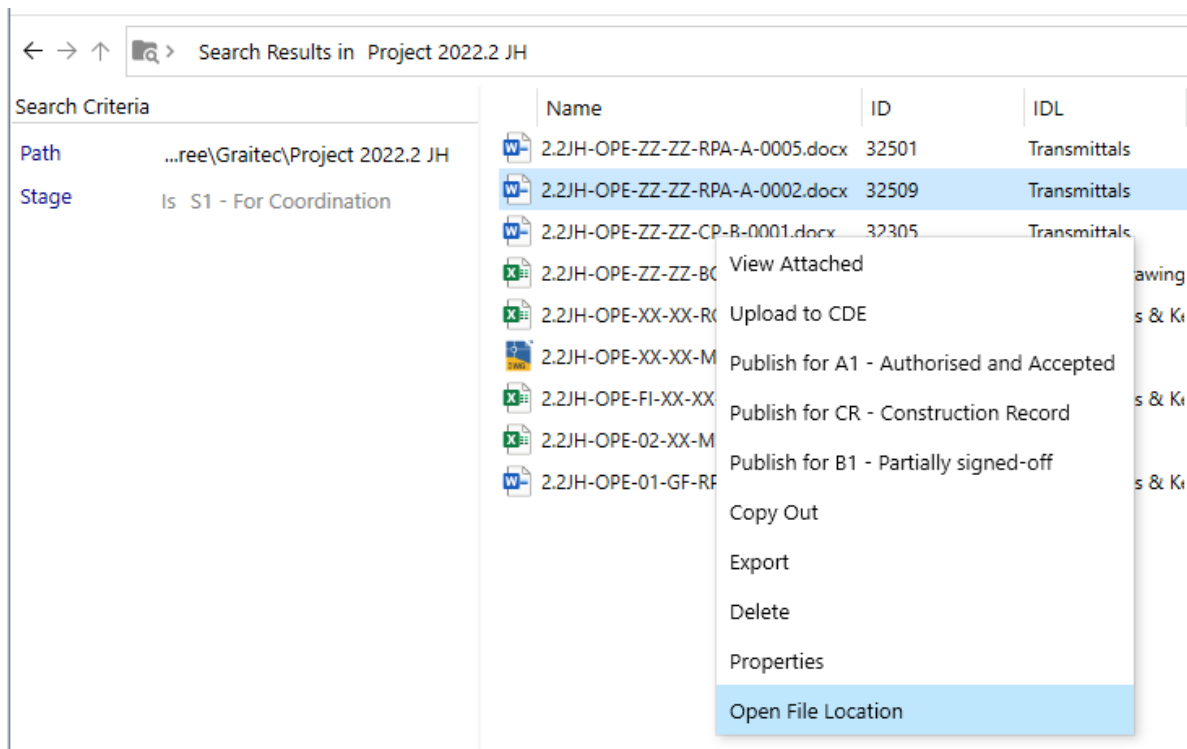
Byla přidána pokročilá funkce, kterou mohou někteří uživatelé **Opentree 4.1** znát. Skupiny Keywords dokumentů a složek lze vyplnit pomocí sad hodnot získaných z existující **databáze SQL**.

Pokud je skupina Keywords nakonfigurována tak, aby používala populaci klíčových slov, zobrazí se **tři tečky "..."**. **ikona**. Stisknutím tlačítka se zobrazí jeden nebo více řádků hodnot keywords. Výběrem řádku a kliknutím na tlačítko **Hotovo** vyplníte všechna příslušná pole keywords najednou. Stojí za zmínku, že všechny zobrazené hodnoty nemusí být použity. Je možné zobrazit deset sloupců, ale například pouze jedno referenční číslo.

Některé běžné použití této funkce jsou opakované použití seznamů uživatelů Opentree a vyplnění kontaktních údajů, jako jsou adresy a telefonní čísla. Data mohou být také předem zpracována jako součást dotazu, například kombinováním hodnot nebo ořezáváním textu.

Nastavení této funkce vyžaduje nastavení vhodných skupin Keywords a SQL dotazů v Opentree Administrator, takže bude s největší pravděpodobností vyžadovat určitou podporu.

2.10 Otevírání umístění souborů z vyhledávání

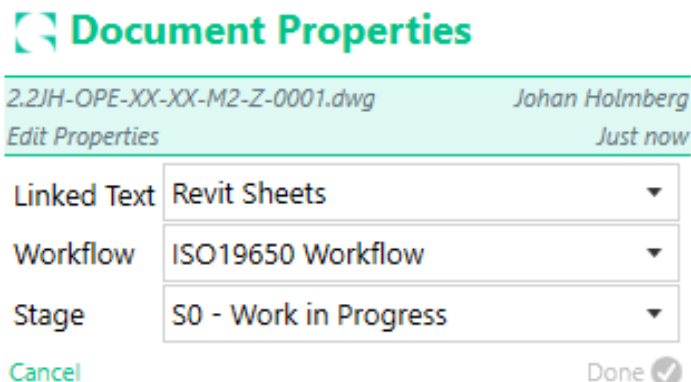


Hlavní vlastnosti a výhody:

- Přejít přímo do složek z vyhledávání

Při prohlížení výsledků vyhledávání byla přidána další možnost. Nyní můžete kliknout pravým tlačítkem myši na dokument a najít novou možnost nabídky s názvem **Otevřít umístění souboru**, která vás vyvede z vyhledávání a přejde do složky, ve které je dokument umístěn.

2.11 Úpravy Workflow dokumentů a skupin propojených textů



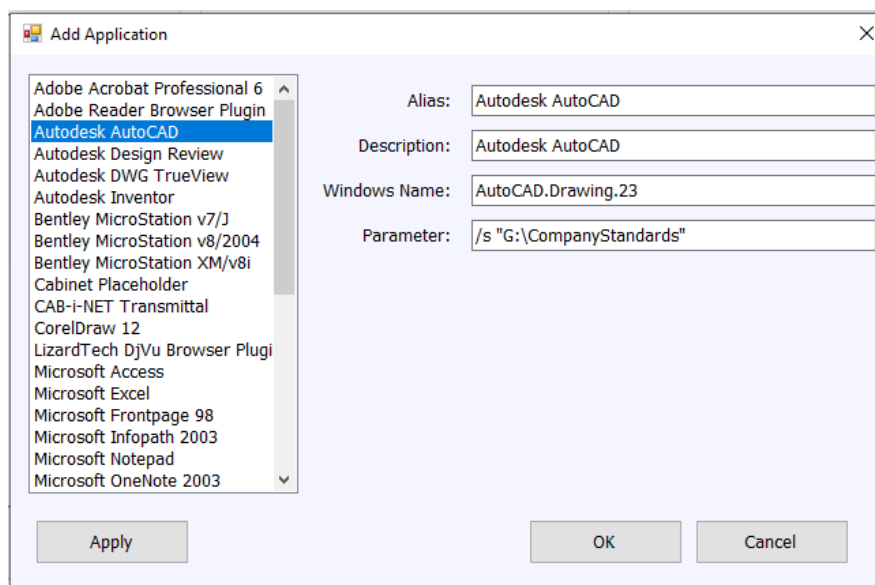
Hlavní vlastnosti a výhody:

- Schopnost snadno zjistit, do kterých Workflow dokumenty patří
- Přímo upravujete nastavení Workflow, fáze a propojeného textu živých dokumentů
- Snadnější testování a implementace nových Workflow

Dříve byly Workflow dokumentů a skupiny propojených textů při vytváření opraveny a bez zásahu podpory je nebylo možné změnit. Ty lze nyní změnit pro živé dokumenty kliknutím pravým tlačítkem myši na ně a výběrem možnosti **Vlastnosti**.

Workflow dokumentu je nyní k dispozici také jako sloupec zobrazení seznamu, který lze přidat do zobrazení nebo použít jako kritérium vyhledávání.

2.12 Spouštění aplikací s parametry



Hlavní vlastnosti a výhody:

- Podpora aplikace AutoCAD Civil 3D
- Řízení způsobu spouštění aplikací při otevírání dokumentů

Aplikace definované v Opentree lze nyní spouštět s vlastními počátečními parametry. To je užitečné pro spouštění aplikací nebo otevírání dokumentů pomocí alternativních metod.

Skutečné použití této funkce závisí na samotných aplikacích, ale příklady zahrnují načítání doplňků, definování cest podpory nebo spouštění vlastních skriptů. Vzhledem k tomu, že je možné to kombinovat s kombinacemi záměrů a typů souborů, znamená to, že dokumenty v různých složkách lze otevírat zcela odlišnými způsoby!

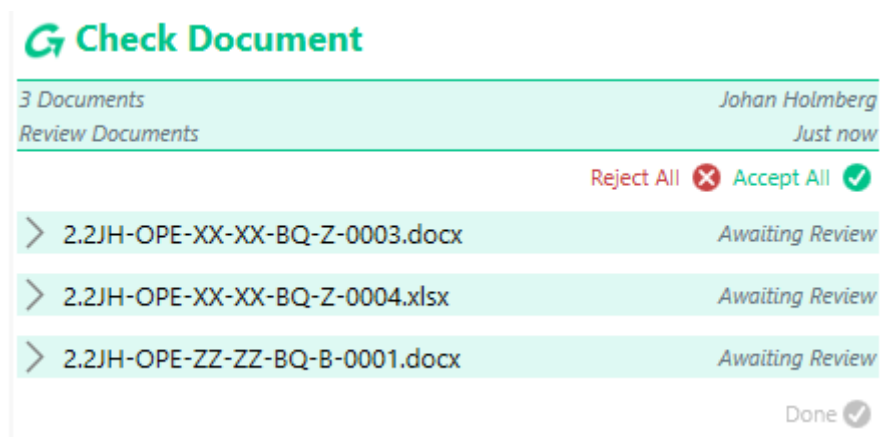
Pokud váš nový zákazník přijímá pouze dokumenty s vlastním nastavením, můžete zajistit, aby se tato nastavení vždy automaticky načítala pro jeho projektové dokumenty, takže vaši zaměstnanci nemusí trávit čas ručním přepínáním nastavení každý den.

Nejběžnějším použitím této funkce je spuštění aplikace **AutoCAD Civil 3D** přímo z aplikace Opentree.

3. Aktualizované funkce a vylepšení

Některé funkce obdržely změny a vylepšení v **Opentree 2023**, aby byly rychlejší a snadnější k použití.

3.1 Přijmout vše / Odmítnout vše



Hlavní vlastnosti a výhody:

- Rychlé přijetí nebo odmítnutí velkého počtu dokumentů ke kontrole

Nová dvojice tlačítek umožňuje hromadně přijímat nebo odmítat dokumenty ke kontrole. Jedná se o funkci šetřící čas pro situace v reálném světě, kdy kontrola již mohla vidět dokumenty při spolupráci nebo když je výsledek jasný z jakéhokoli jiného důvodu.

Tato tlačítka lze kombinovat s jednotlivými kontrolami, takže můžete přijmout a odmítnout několik dokumentů jeden po druhém a odmítnout zbytek.

3.2 Referenční podokno

References

- ▣▣ 2.2JH-OPE-01-01-DR-A-0001.dwg
- > ▣▣ 2.2JH-OPE-XX-XX-DR-Z-0001.dwg
- ▣▣ 2.2JH-OPE-ZZ-01-DR-F-0001.dwg

Referenced By

- ▣▣ 2.2JH-OPE-XX-XX-M2-Z-0001.dwg

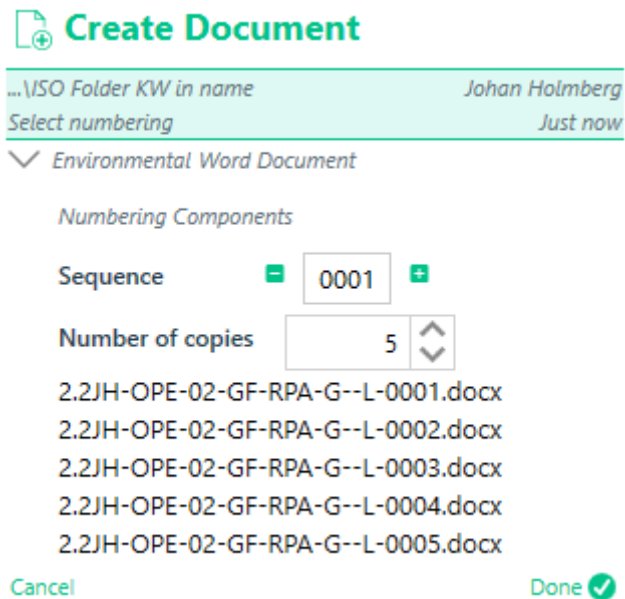
Hlavní vlastnosti a výhody:

- Zobrazení hierarchií odkazů na dokumenty včetně vnořených odkazů
- Rychlý přechod na referenční dokumenty v různých složkách

Ribbon **Reference** byl transformován na úplné podokno, které spojuje ostatní způsoby zobrazení dalších informací o dokumentu. Nový formát usnadňuje zobrazení velkých referenčních hierarchií a práci s nimi.

Je možné kliknout pravým tlačítkem myši na referenci a odpojit ji, stejně jako otevřít složku obsahující odkazy, ve které jsou odkazy, což usnadňuje jejich vyhledání a práci s nimi.

3.3 Vytvoření nebo vložení více kopií dokumentu



Hlavní vlastnosti a výhody:

- Vytvoření libovolného počtu kopií dokumentu s jednou akcí

Při vytváření dokumentů Opentree ze šablon nebo při provádění operace kopírování a vkládání je nyní možnost vytvořit více kopií.

To má ušetřit čas, když je potřeba vytvořit velké množství podobných dokumentů.

3.4 Výchozí hodnoty Keywords

Create Document

...\2D Model Johan Holmberg

Select keywords Just now

ISO 19650 Naming Codes

Volume / System ▼ *

Level / Location ▼ *

Role ▼ *

Document Information

Description

Cancel Next ➔

Hlavní vlastnosti a výhody:

- Rychlejší a snadnější vytváření dokumentů a složek

Keywords dokumentu a složky lze nyní nastavit tak, aby měla výchozí hodnoty. To ušetří čas a úsilí při vytváření velkého množství dokumentů nebo složek, protože každé pole nemusí být vždy vyplněno pokaždé.

Přidáním hvězdičky "*" na konec hodnoty klíčového slova při konfiguraci klíčového slova se tato hodnota zobrazí jako výchozí hodnota uvnitř Opentree.

4. Menší aktualizace a aktualizace konfigurace

Opentree 2023 také přináší několik drobných aktualizací, stejně jako aktualizace toho, jak lze software konfigurovat:

- Automatické číslování dokumentů nyní umožňuje, aby přispívající keywords nebyla přítomna. Dříve bylo vytváření dokumentů zdržováno chybějícími keywords, ale nyní bude pokračovat a ignorovat chybějící informace, což umožňuje zcela volitelné části v názvech dokumentů.
- **Správa Týmů** nyní umožňuje přidat více uživatelů do role jediným kliknutím, seznam uživatelů se po přidání každého uživatele nezavře.
- Nyní je možné zkontrolovat uživatelské účty Opentree a zjistit, kterých týmů a rolí jsou členy, což snižuje potřebu křížových odkazů na uživatele a nastavení zabezpečení.
- **Úkoly Kopírovat do** nyní mohou nastavit **skupinu propojených textů** cílových dokumentů. **To lze použít k omezení aktualizací dokumentů nebo omezení informací obsažených v dokumentech, například odstranění jmen a osobních údajů z dokumentů, které budou sdíleny se třetími stranami.**
- Při vytváření a používání uložených vyhledávání si Opentree zapamatuje pohledy, které pro ně byly použity. To umožňuje rychlejší zaměření na data a výsledky.