



Co nowego

w Graitec Opentree 2023



Spis treści

1. Witamy w Opentree 2023	3
2. Nowe funkcje	3
2.1 Zestawy	3
2.2 Import zbiorczy oraz import metodą "przeciągnij i upuść"	4
2.3 Zarządzanie szablonami.....	5
2.4 Ustawienia wydruku za pomocą Graitec AdvanceCAD 2023.....	6
2.5 Wypłaszczanie odniesień DWG.....	7
2.6 Blokowanie odniesień	7
2.7 Kosz.....	8
2.8 Dokumenty do mojej uwagi / do przeglądu.....	8
2.9 Uzupelnianie słów kluczowych (dane słów kluczowych z SQL).....	9
2.10 Otwieranie lokalizacji plików z wyszukiwania.....	10
2.11 Edytowanie przepływów pracy dokumentów i połączonych tekstów	10
2.12 Uruchamianie aplikacji z parametrami.....	11
3. Zaktualizowane funkcje i ulepszenia	12
3.1 Zaakceptuj wszystko / Odrzuć wszystko	12
3.2 Panel odniesień	12
3.3 Tworzenie lub wklejanie wielu kopii dokumentów.....	13
3.4 Domyślne wartości słów kluczowych	14
4. Aktualizacje i nowe możliwości konfiguracyjne	15

1. Witamy w Opentree 2023

Opentree 2023 wprowadza kilka kluczowych funkcji, a także ulepszenia w zakresie interfejsu, które upraszczają podstawowe funkcje i usprawniają pracę w codziennym użytku. W Opentree 2023 skupiliśmy się na dodatkowym usprawnianiu procesów które często muszą być wykonywane 2 lub więcej razy podczas normalnej praktyki projektowej. Mniej powtarzalnej pracy = większa oszczędność czasu





Ten dokument ma na celu wskazanie tych aktualizacji i zaznajomienie użytkownika z Opentree 2023.



2. Nowe funkcje

Następujące funkcje zostały dodane do Opentree 2023 i mają na celu poszerzenie możliwości o nowe sposoby pracy i zwiększone możliwości zarządzania dokumentami.

2.1 Zestawy

Name	Description	Version	Intent
 End of Year Reports	Collection of reports and related documents		
 001-OPE-01-B1-RP-G-0001.docx	Radon Report	P01.01	Safety
 001-OPE-01-ZZ-RP-F-0001.docx	Safety Report	P01.01	Safety
 001-OPE-XX-XX-RP-P-0001.docx	H&S Outcomes	P01.01	Safety

Główne cechy i zalety:

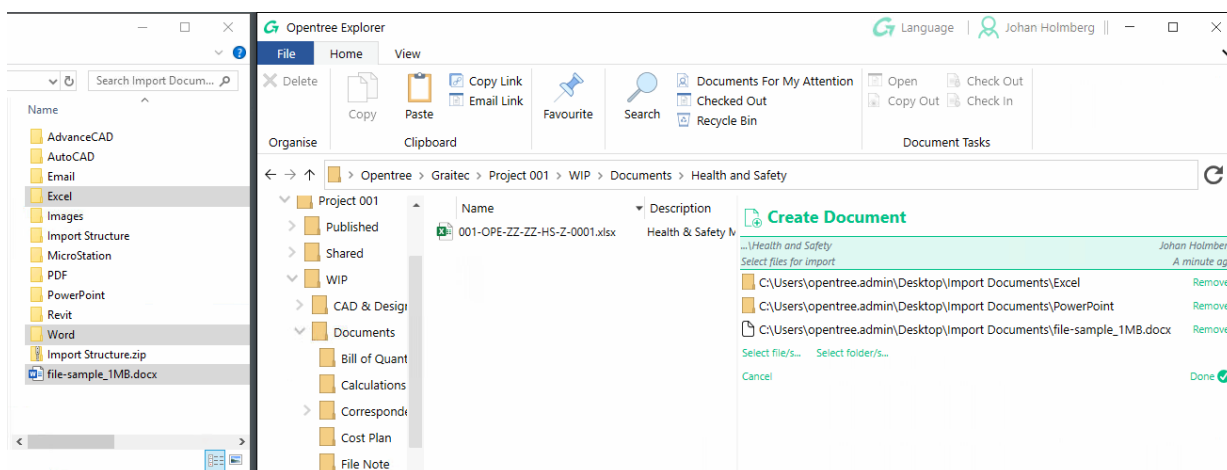
- Zapewnia szybki sposób grupowania powiązanych elementów z różnych obszarów
- Zapewnia dostępność dokumentów z wielu lokalizacji w jednym miejscu bez tworzenia duplikatów plików

Opentree 2023 umożliwia utworzenie typu folderu wirtualnego o nazwie Set. Jest to zbiór skrótów do dokumentów, które istnieją w innym miejscu struktury folderowej.

Jest to wygodny sposób na tworzenie zestawów powiązanych dokumentów różnych typów bez generowania dodatkowych kopii, oryginalne dokumenty są nadal w tej samej lokalizacji, ale można je przeglądać i edytować z folderu Zestaw.

UWAGA: Użytkownicy potrzebują mieć nadany nowy typ uprawnień "Zestawy użytkownika" do tworzenia i usuwania zestawów.

2.2 Import zbiorczy oraz import metodą "przeciągnij i upuść"



Główne cechy i zalety:

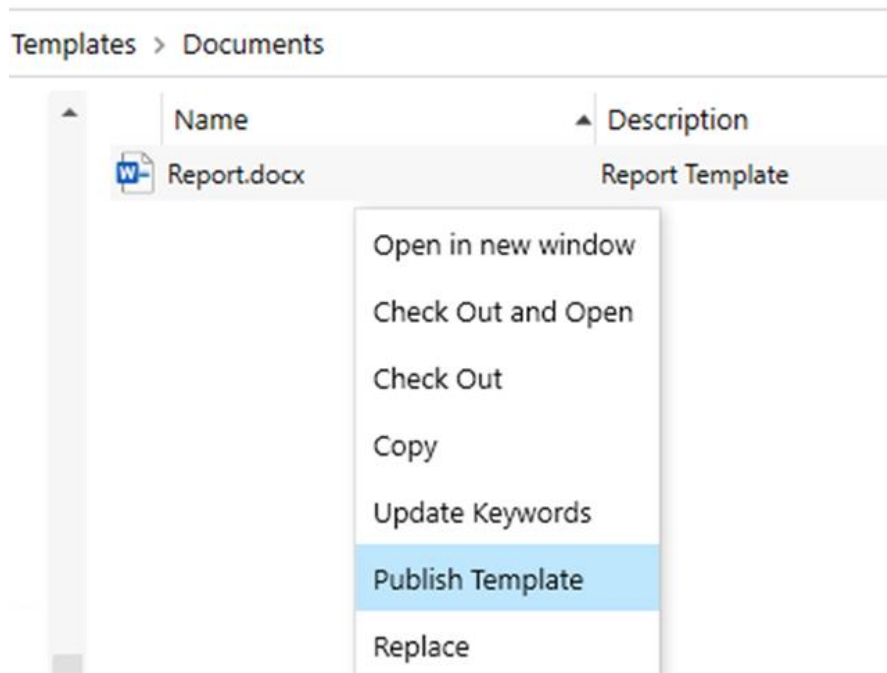
- Przeciągnij i upuść dokumenty, aby dodać je do Opentree
- Szybkie importowanie dużych struktur folderów z różnorodną zawartością
- Ogólne ulepszenia w importowaniu dokumentów i folderów

Są to dwie funkcje o które wielu użytkowników prosiło. Od teraz można przeciągać i upuszczać pliki i foldery do widoku Opentree, aby uruchomić import. Możliwe jest również wybranie folderów podczas zwykłego importu, aby zaimportować wszystkie ich podfoldery i dokumenty.

Wprowadzanie dużych struktur folderów i dużej liczby plików do Opentree jest teraz szybsze i łatwiejsze.

Podczas importowania struktury folderów utworzone foldery będą miały takie same ustawienia jak folder nadrzędny, do którego zostały zaimportowane.

2.3 Zarządzanie szablonami



Główne cechy i zalety:

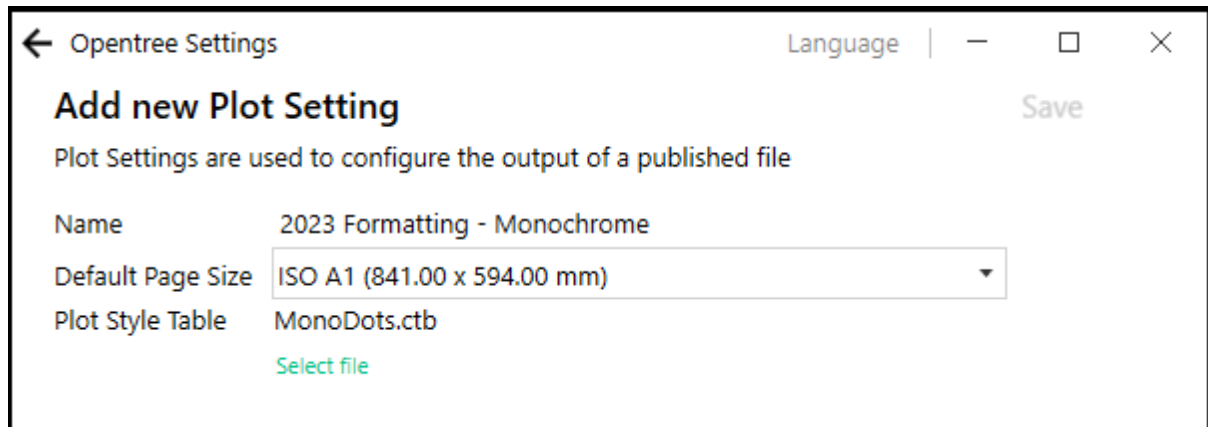
- Zarządzanie szablonami dokumentów za pomocą przepływów pracy Opentree
- Szybsze i łatwiejsze aktualizacje szablonów bez konieczności stosowania modułu administratora
- Można stosować kontrolę wersji do istniejących szablonów

Dodano nowy typ zadania przepływu pracy o nazwie Opublikuj szablon, aby umożliwić zarządzanie szablonami Opentree i aktualizowanie ich z poziomu samej aplikacji. Uruchomienie tego zadania spowoduje zastąpienie szablonu dokumentu, który ma taką samą nazwę pliku jak bieżący dokument.

Ogromną zaletą tego procesu jest to, że szablony dokumentów mogą teraz korzystać z zarządzania wersjami, procesów recenzji i wszystkich innych funkcji Opentree.

Sugerowanym sposobem użycia tego jest zachowanie struktury folderów Szablony zawierającej kopie wszystkich szablonów systemowych wraz z prostym przepływem pracy przełączającym dokumenty szablonów między etapami WIP < > Opublikowanymi.

2.4 Ustawienia wydruku za pomocą Graitec AdvanceCAD 2023



Główne cechy i zalety:

- Tworzenie wysokiej jakości plików PDF z rysunków DWG programu AutoCAD przy użyciu Graitec Advance CAD
- Użyj ustawień stylu wydruku, aby dostosować dane wyjściowe w formie eksportowanego pliku PDF
- Stosowanie ustawień wydruku na poziomie projektu lub folderu zgodnie z wymaganiami

Opentree zaczyna integrować się z narzędziem Graitec AdvanceCAD 2023. Pierwszą funkcją jest możliwość drukowania plików DWG do wysokiej jakości eksportów PDF przy użyciu niestandardowych ustawień drukowania pliku .ctb.

Po zastosowaniu do struktur folderów pozwala to projektom i poszczególnym folderom na drukowanie rysunków zgodnie z wewnętrznymi lub wymaganiami innych uczestników projektu.

Należy pamiętać, że nie ma to wpływu na podgląd dokumentów (w aplikacji Opentree). AdvanceCAD wyeksportuje pliki, które będą widoczne dzięki wykorzystaniu funkcji "Widok załączonego" oraz w ramach widoków dostępnych podczas przeprowadzania przepływu pracy o nazwie sprawdzanie dokumentów

Wymagania dotyczące korzystania z tej funkcji są następujące:

1. Utwórz Ustawienie drukowania w menu Ustawienia -> Przepływ pracy -> Ustawienia wydruku z plikiem ctb i określonym rozmiarem papieru wyjściowego.
2. We właściwościach folderu dodaj ustawienie drukowania, a następnie wybierz typy plików, do których ma być stosowane.
3. Po wygenerowaniu załączonych plików PDF dla wybranych typów plików (DWG) będą one dziedziczyć ustawienia wydruku z nadrzędnej struktury folderów.

UWAGA: Wymaga instalacji AdvanceCAD 2023 na serwerze usługi Opentree. Generowanie plików PDF AdvanceCAD będzie również musiało być włączone w ustawieniach usługi w tle. Skontaktuj się z pomocą techniczną Opentree, aby uzyskać pomoc.

2.5 Wypłaszczanie odniesień DWG

Target Document Actions

Copy Attached and Preview	<input type="checkbox"/>
Set Workflow	ISO19650 Workflow ▼
Set Stage	S4 - Stage Approval ▼
Set Naming	ISO 19650 Shared Numbering ▼
Linked Text Group	Retain Current ▼
Update linked text	Database To Document ▼
Update References	<input type="checkbox"/>
Bind (Flatten) References	<input checked="" type="checkbox"/>
Update Preview	<input type="checkbox"/>
Update Attached	<input type="checkbox"/>

Główne cechy i zalety:

- Automatyczne wiązanie wszystkich odniesień DWG w jeden dokument

Wszystkie zadania przepływu pracy można teraz skonfigurować tak, aby wypłaszczą odniesienia DWG, włączając je do dokumentu głównego.

Nowe ustawienie jest dostępne jako prosta opcja zaznaczenia podczas zarządzania zadaniami przepływu pracy w ustawieniach.

Ma to na celu zaoszczędzenie czasu podczas przygotowywania dokumentów do udostępniania lub publikowania, ponieważ złożone rysunki z wieloma odniesieniami można automatycznie połączyć w jednym gotowym pliku DWG.

2.6 Blokowanie odniesień

Send For Checking

2.2JH-OPE-ZZ-ZZ-M2-A-0005.dwg Johan Holmberg
 Update reference stages A minute ago

✓ ISO19650 Workflow: S0 - Work in Progress

2.2JH-OPE-ZZ-ZZ-M2-A-0002.dwg

Lock ▼

Cancel Done ✓

Główne cechy i zalety:

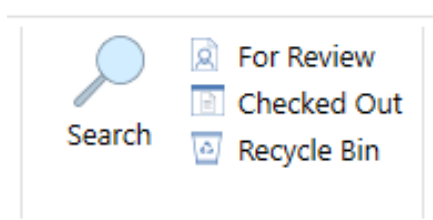
- Stosowanie reguł i ograniczeń dla odniesień znajdujących się w dokumencie
- Unikaj zmian w odniesieniach (podrysach) dla dokumentów na kluczowych etapach zatwierdzania i publikowania

Złożone modele, rysunki lub inne typy plików często opierają się na odniesieniach do innych dokumentów lub rysunków. Kontrolowanie tych odniesień jest częstym problemem, co jeśli ktoś inny edytuje odniesienie w niewłaściwym czasie?

Dodano funkcję Opentree o nazwie Blokowanie odniesień, która może wymuszać przeprowadzenie przepływu pracy dla odniesień dokumentów i prowadzić je w celu spełnienia tych wymagań.

Najczęstszym zastosowaniem tej funkcji będzie sytuacja w której chcemy spowodować by wszystkie odniesienia przeszły do etapów, w których nie można ich edytować bez uprzedniego sprawdzenia i utworzenia nowej wersji.

2.7 Kosz

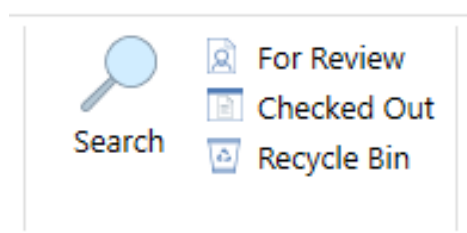


Główne cechy i zalety:

- Szybszy sposób znajdowania usuniętych dokumentów i folderów

Przycisk Kosz został dodany do wstążki. Otworzy wyszukiwanie, które wyświetla usunięte elementy w bieżącej ścieżce folderu. Wcześniej konieczne było otwarcie wyszukiwania i skonfigurowanie usuniętych kryteriów za każdym razem.

2.8 Dokumenty do mojej uwagi / do przeglądu



Główne cechy i zalety:

- Uzyskaj przegląd dokumentów oczekujących na sprawdzenie przez Ciebie lub inne osoby

Przycisk został dodany do wstążki, aby wyświetlić wszystkie dokumenty, które bieżący użytkownik musi przejrzeć. Ma to na celu zapewnienie lepszej świadomości sytuacyjnej w projekcie dla wszelkich przeglądanych dokumentów, a także umożliwienie sprawdzenia ich właściwości lub przejścia do folderów, w których się znajdują.

Możliwe jest również użycie tej funkcji do przeglądania recenzji, które inni użytkownicy mają otwarte i oczekujące na działanie.

2.9 Uzupelnianie słów kluczowych (dane słów kluczowych z SQL)

Project Address Line 1	Project Address Line 2	Project Address Line 3	Project Address Line 4	Project Address Line 5	Project Start Date
Glasgow Airport Limited	Paisley	Renfrewshire	Scotland	PA3 2SW	01 Jan 2018
Civic Centre	Rickergate	Carlisle	UK	CA3 8QG	01 Dec 2017
Cabinet House	Ellerbeck Court	Stokesley Business Park	Stokesley	TS9 5PT	17 Mar 2017
Unit 17	Station Road	Darlington	UK	DL6 3NU	01 Oct 2017
Central Library	Calverley Street	Leeds	UK	LS1 3AB	01 Aug 2017
Heritage Building	Mindelsohn Way	Edgbaston	Birmingham	B15 2TH	12 Oct 2017
Liverpool Lime Street	Lime Street	Liverpool	Merseyside	L1 1JD	01 Oct 2017

There are 7 items [Back](#) [Cancel](#) [Next](#)

Główne cechy i zalety:

- Wypełnianie słów kluczowych Opentree przy użyciu danych na żywo z innych systemów przy użyciu zaawansowanych zapytań SQL
- Wypełnij połączone parametry, takie jak dane kontaktowe, lokalizacje i nazwy, za pomocą tylko jednego kliknięcia

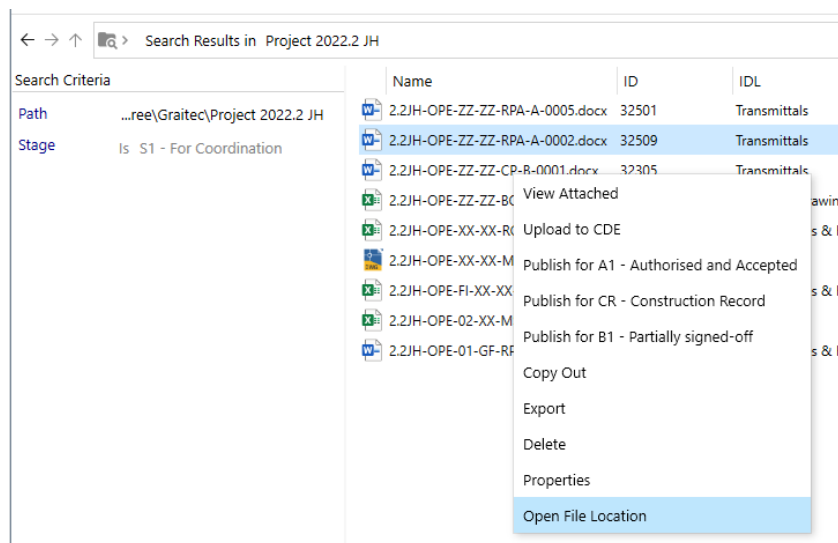
Dodano zaawansowaną funkcję, z którą niektórzy użytkownicy Opentree 4.1 mogą być zaznajomieni. Grupy słów kluczowych dokumentów i folderów można wypełniać przy użyciu zestawów wartości pobranych z istniejącej bazy danych SQL.

Gdy grupa słów kluczowych jest skonfigurowana do uzupełniania słów kluczowych, pojawi się wielokropek "...". Naciśnięcie go spowoduje wyświetlenie co najmniej jednego wiersza wartości słów kluczowych. Wybranie wiersza i kliknięcie przycisku Gotowe spowoduje jednoczesne wypełnienie wszystkich odpowiednich pól słów kluczowych. Warto zauważyć, że wszystkie pokazane wartości nie muszą być używane. Możliwe jest pokazanie dziesięciu kolumn, ale na przykład zarejestrowanie tylko jednego numeru referencyjnego.

Niektóre typowe zastosowania tej funkcji to ponowne użycie list użytkowników Opentree i wypełnienie danych kontaktowych, takich jak adresy i numery telefonów. Dane mogą być również wstępnie przetwarzane w ramach zapytania, łącząc na przykład wartości lub przycinając tekst.

Skonfigurowanie tej funkcji wymaga skonfigurowania odpowiednich grup słów kluczowych i zapytań SQL w Opentree Administrator, więc najprawdopodobniej będzie wymagało pewnego wsparcia.

2.10 Otwieranie lokalizacji plików z wyszukiwania

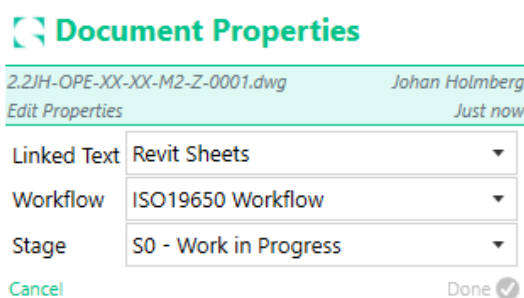


Główne cechy i zalety:

- Przechodzenie bezpośrednio do folderów z wyszukiwań

Dodano dodatkową opcję podczas przeglądania wyników wyszukiwania. Możesz teraz kliknąć dokument prawym przyciskiem myszy i znaleźć nową opcję menu o nazwie Otwórz lokalizację pliku, która usunie Cię z okna wyszukiwania i przejdzie do folderu, w którym znajduje się dokument.

2.11 Edytowanie przepływów pracy dokumentów i połączonych tekstów



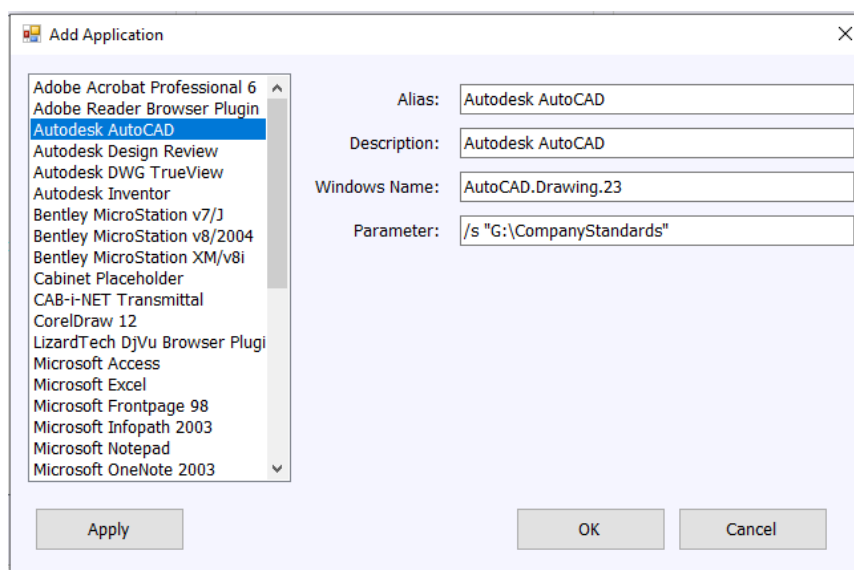
Główne cechy i zalety:

- Możliwość łatwego sprawdzenia, do których przepływów pracy należą dokumenty
- Bezpośrednia edycja ustawień przepływu pracy, fazy i tekstu połączonego w dokumentach
- Łatwiejsze testowanie i wdrażanie nowych przepływów pracy

Wcześniej przepływy pracy dokumentów i połączone grupy tekstowe były naprawiane podczas tworzenia i nie można było ich zmienić bez interwencji wsparcia technicznego. Można je teraz zmienić dla dokumentów, klikając je prawym przyciskiem myszy i wybierając polecenie Właściwości.

Przepływ dokumentów jest teraz dostępny również jako kolumna widoku listy, którą można dodawać do widoków lub używać jako kryteriów wyszukiwania.

2.12 Uruchamianie aplikacji z parametrami



Główne cechy i zalety:

- Pomoc techniczna aplikacji AutoCAD Civil 3D
- Kontrolowanie sposobu uruchamiania aplikacji podczas otwierania dokumentów

Aplikacje zdefiniowane w Opentree można teraz uruchamiać z niestandardowymi parametrami początkowymi. Jest to przydatne przy uruchamianiu aplikacji lub otwieraniu dokumentów przy użyciu alternatywnych metod.

Rzeczywiste zastosowania tej funkcji zależą od samych aplikacji, ale przykłady obejmują ładowanie dodatków, definiowanie ścieżek obsługi lub uruchamianie niestandardowych skryptów. Ponieważ możliwe jest mieszanie tego z kombinacjami intencji i typów plików, oznacza to, że dokumenty w różnych folderach mogą być otwierane na zupełnie inne sposoby!

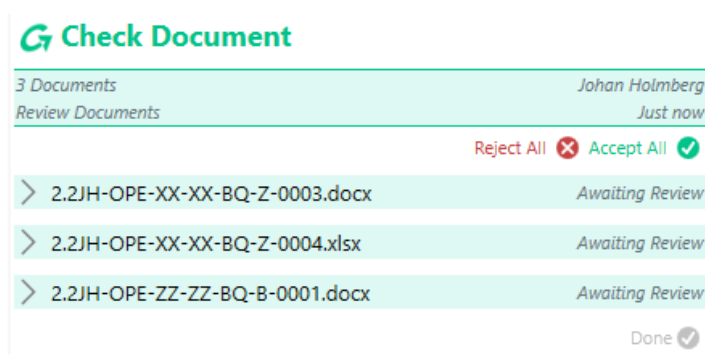
Gdy nowy klient akceptuje tylko dokumenty z ustawieniami niestandardowymi, możesz mieć pewność, że te ustawienia są zawsze automatycznie ładowane do dokumentów projektowych, dzięki czemu Pracownicy nie muszą codziennie poświęcać czasu na ręczne przełączanie ustawień.

Najczęstszym zastosowaniem tej funkcji jest uruchamianie programu AutoCAD Civil 3D bezpośrednio z Opentree.

3. Zaktualizowane funkcje i ulepszenia

Niektóre funkcje otrzymały zmiany i ulepszenia w Opentree 2023, aby były szybsze i łatwiejsze w użyciu.

3.1 Zaakceptuj wszystko / Odrzuć wszystko



Główne cechy i zalety:

- Szybkie akceptowanie lub odrzucanie dużej liczby recenzji dokumentów

Nowa para przycisków umożliwia zbiorcze akceptowanie lub odrzucanie recenzji dokumentów. Jest to funkcja oszczędzająca czas, w których sprawdzający mógł już zobaczyć dokumenty podczas współpracy lub gdy wynik jest jasny z jakiegokolwiek innego powodu.

Przyciski te można również łączyć z indywidualnymi recenzjami, dzięki czemu można zaakceptować i odrzucić kilka dokumentów jeden po drugim, a pozostałe odrzucić.

3.2 Panel odniesień

References

- 2.2JH-OPE-01-01-DR-A-0001.dwg
- > 2.2JH-OPE-XX-XX-DR-Z-0001.dwg
- 2.2JH-OPE-ZZ-01-DR-F-0001.dwg

Referenced By

- 2.2JH-OPE-XX-XX-M2-Z-0001.dwg

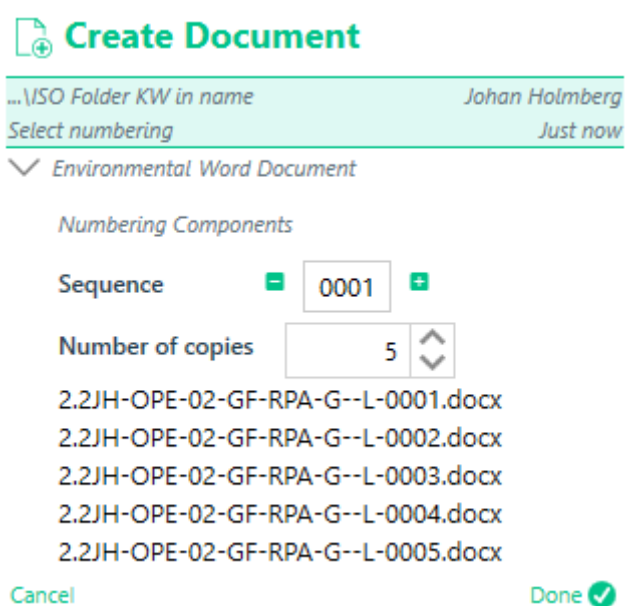
Główne cechy i zalety:

- Wyświetlanie hierarchii odniesień do dokumentów, w tym odwołań zagnieżdżonych
- Szybkie przechodzenie do odniesień do dokumentów w różnych folderach

Wstążka odniesień została przekształcona w pełne okienko, łącząc inne sposoby wyświetlania dodatkowych informacji o dokumencie. Nowy format ułatwia wyświetlanie dużych hierarchii odwołań i interakcję z nimi.

Możliwe jest kliknięcie prawym przyciskiem myszy na odniesienie i odłączenie go, a także otwarcie folderu go zawierającego, w którym znajdują się odniesienia co ułatwia ich zlokalizowanie i pracę.

3.3 Tworzenie lub wklejanie wielu kopii dokumentów



Główne cechy i zalety:

- Utwórz dowolną liczbę kopii dokumentu za pomocą jednej operacji

Podczas tworzenia dokumentów Opentree z szablonów lub wykonywania operacji kopiowania i wklejania istnieje teraz opcja tworzenia wielu kopii.

Ma to na celu zaoszczędzenie czasu, gdy istnieje potrzeba utworzenia dużej liczby podobnych dokumentów.

3.4 Domyślne wartości słów kluczowych

Create Document

...\2D Model Johan Holmberg
Select keywords Just now

ISO 19650 Naming Codes

Volume / System: No Volumes/Systems Applicable* *

Level / Location: No Level/Location Applicable* *

Role: General (non-disciplinary)* *

Document Information

Description: Description

Cancel Next ➔

Główne cechy i zalety:

- Szybsze i łatwiejsze tworzenie dokumentów i folderów

Słowa kluczowe dokumentów i folderów można teraz skonfigurować tak, aby miały wartości domyślne. Pozwoli to zaoszczędzić czas i wysiłek podczas tworzenia wielu dokumentów lub folderów, ponieważ każde pole nie zawsze musi być wypełniane za każdym razem.

Dodając gwiazdkę "*" na końcu wartości słowa kluczowego podczas konfigurowania słowa kluczowego, wartość ta pojawi się jako wartość domyślna w Opentree.

4. Aktualizacje i nowe możliwości konfiguracyjne

Opentree 2023 zapewnia również kilka drobnych aktualizacji, a także aktualizacje dotyczące konfiguracji oprogramowania:

- Automatyczne numerowanie dokumentów pozwala teraz na brak słów kluczowych. Wcześniej tworzenie dokumentów było wstrzymywane przez brakujące słowa kluczowe, ale teraz będzie kontynuowane i ignorować brakujące informacje, umożliwiając całkowicie opcjonalne części w nazwach dokumentów.
- Zarządzaj zespołami umożliwia teraz dodawanie wielu użytkowników do roli za pomocą jednego kliknięcia, lista użytkowników nie zamyka się po dodaniu każdego użytkownika.
- Teraz można sprawdzić konta użytkowników Opentree i zobaczyć, do których zespołów i ról należą, zmniejszając potrzebę porównywania użytkowników i ustawień zabezpieczeń.
- **Zadania Kopiuj do mogą teraz ustawić połączoną grupę tekstową dokumentów docelowych. Można to wykorzystać do ograniczenia aktualizacji dokumentów lub ograniczenia informacji zawartych w dokumentach, na przykład usunięcia nazwisk i danych osobowych z dokumentów, które będą udostępniane stronom 3rd.**
- Podczas tworzenia i używania zapisanych wyszukiwań Opentree zapamięta używane dla nich widoki. Pozwala to na szybsze skupienie się na danych i wynikach.