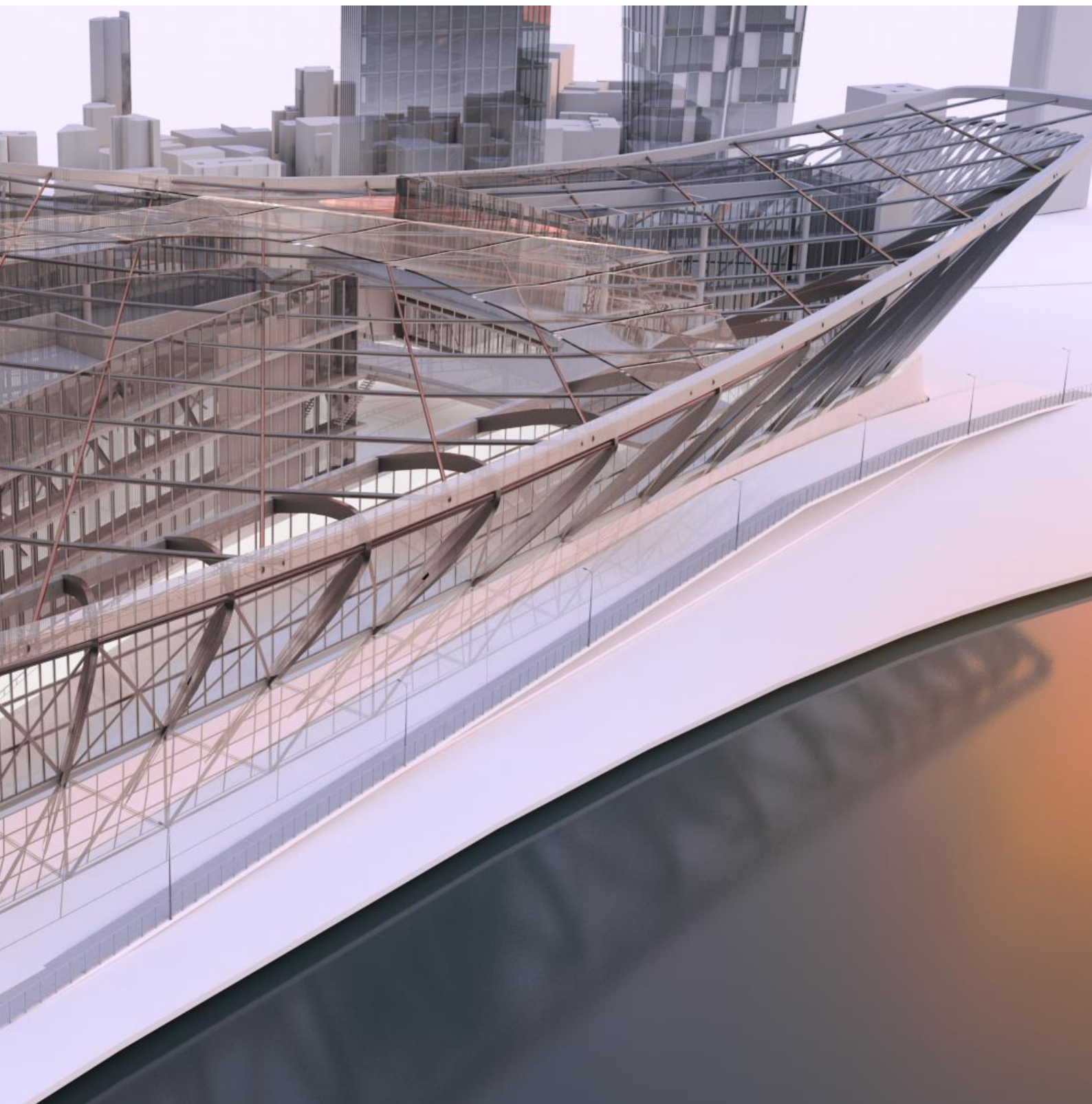


Noutăți



Îmbunătățiri și corecții

Actualizarea 2 la Advance Design 2022 rezolvă o serie de probleme, sporind astfel stabilitatea programului și îmbunătățind performanța anumitor funcționalități. **Advance Design 2022.2** include următoarele corecturi:

Încărcări

- **Fix:** Corectarea problemei legate de lungimile inegale de pe suprafața acoperișurilor circulare în cazul încărcărilor din zăpadă. [88586]
- **Fix:** Corectarea problemei legate de închiderea bruscă a programului la generarea de încărcări din trafic atunci când modelul de trafic este setat la "gr4 – Încărcări din aglomerare de persoane". [89011]
- **Fix:** Corectarea problemei legate de generarea de eforturi din vânt (conform EC1) atunci când mai multe panouri sunt definite ca fiind "complet deschise". [86927]

Calculul metal

- **Fix:** Corectarea problemei legate de determinarea factorului de moment echivalent $C_{mz,0}$. [109720, 89308]
- **Fix:** Corectarea problemei legate de afișarea în lista de proprietăți a acelorași parametrii pentru lungimea de flambaj atunci când sunt selectate mai multe elemente, deși unele dintre acestea au valori diferite pentru acești parametrii. [88670]
- **Fix:** Corectarea problemei legate de apariția valorii infinite a nivelului de solicitare în cazul verificării combinate, compresiune-întindere pentru secțiuni Z laminate la rece în cazul unor exemple specifice. [88521, 88899]
- **Fix:** Corectarea problemei legate de afișarea de valori diferite pentru nivelul de solicitare maxim în proprietățile profilelor laminate la rece și în fișa de profil, în anumite cazuri. [88850, 88869]
- **Fix:** Corectarea problemei legate de neafișarea unui avertisment privind imposibilitatea de stabilire automată a clasei secțiunii pentru secțiuni utilizator. [89385]
- **Fix:** Corectarea problemei legate de distribuția greșită a forțelor interne în cazul profilelor laminate la rece atunci când opțiunea legată de optimizarea secțiunilor este activă. [88747]
- **Fix:** Corectarea problemei legate de calculul greșit pentru coeficienții k_{zz} și k_{zy} pentru profile metalice (circulare, pătrate și rectangulare) pentru localizările Polonia, Cehia și Slovacia. [89374]
- **Fix:** Corectarea problemei legate de indicarea eforturilor de torsiune în locul nivelului de solicitare (conform EC3) în rapoarte și dialoge. [88661]
- **Fix:** Corectarea problemei legate de afișarea unui mesaj de eroare în cazul în care se calculează profile de clasa 4 cu caracteristici ale secțiunii definite manual. [110460]
- **Fix:** Corectarea a două probleme legate de generarea cazurilor de imperfecțiune. Una dintre probleme a apărut din cauza faptului că s-au generat cazuri de imperfecțiune deși elementul era supus întinderii. A doua problemă consta în generarea de forțe pentru toate elementele, nu doar pentru cele selectate. [89159, 88757]
- **Fix:** Corectarea problemei legate de închiderea bruscă a programului la calculul săgeții pentru un superelement în cazul în care componentele coliniare au mici erori geometrice ca urmare a importului dintr-un fișier DXF. [88679]

Calculul armătură

- **Fix:** Corectarea problemei cu privire la considerarea elementelor plane drept elemente primare cu rol seismic în mod implicit și, prin urmare, atunci când sunt definite combinațiile seismice în model, aria minimă de armătură pentru plăci este calculată conform EC8 (eq 5.12), în loc de EC2 (eq. 9.1). Acum, în mod implicit elementele plane sunt considerate elemente cu rol seismic secundare și, dacă este necesar, puteți defini propria valoare limită pentru procentul minim de armare. [89054]
- **Fix:** Corectarea problemei cu privire la afișarea incorectă a ariei de armătură A_y (conform EC 2), în unele cazuri. [110370]

Altele

- **Fix:** Corectarea problemei legate de afișarea ca disponibili a parametrilor cu privire la săgeata superelementului în proprietățile de calcul ale elementului din lemn (conform EC5). [109708]
- **Fix:** Corectarea problemei legate de imposibilitatea de a seta parametrul de flambaj (noduri contravântuite/necontravântuite) pentru elemente din lemn. [109784]
- **Fix:** Corectarea problemei legate de închiderea bruscă a programului la generarea de note de calcul pentru torsori per grup într-un anumit caz. [89057]
- **Fix:** Corectarea problemei legate de poziția incorectă a sistemului de coordonate locale al sistemului compus dacă aceasta include pane de tip SADEF din metal. [88247]
- **Fix:** Corectarea problemei legate de închiderea bruscă a programului la afișarea proprietăților încărcărilor selectate în consolă (utilizând comanda Alt+D) pe modelul de analiză. [88758]
- **Fix:** Corectarea problemei cauzate de actualizarea ferestrei de definiție a combinației pe versiunea 2022.1, ceea ce ducea la imposibilitatea de a modifica valorile dintr-o coloană pentru mai multe rânduri selectate în același timp. Acum, în cazul în care o coloană conține valori numerice, puteți utiliza funcția copiere-lipire în acest scop. În cazul în care coloana conține valori care pot fi selectate dintr-o listă, puteți selecta valoarea utilizând meniul contextual. [88514]
- **Fix:** Corectarea problemei legată de dispariția chenarului de selecție atunci când se folosește comanda Mărire. [88685]
- **Fix:** Corectarea problemei cu privire la selectarea implicită a anumitor rezultate pentru elemente plane (Fxz, Mf, sxz) în dialogul Rezultate. [88288, 110542]