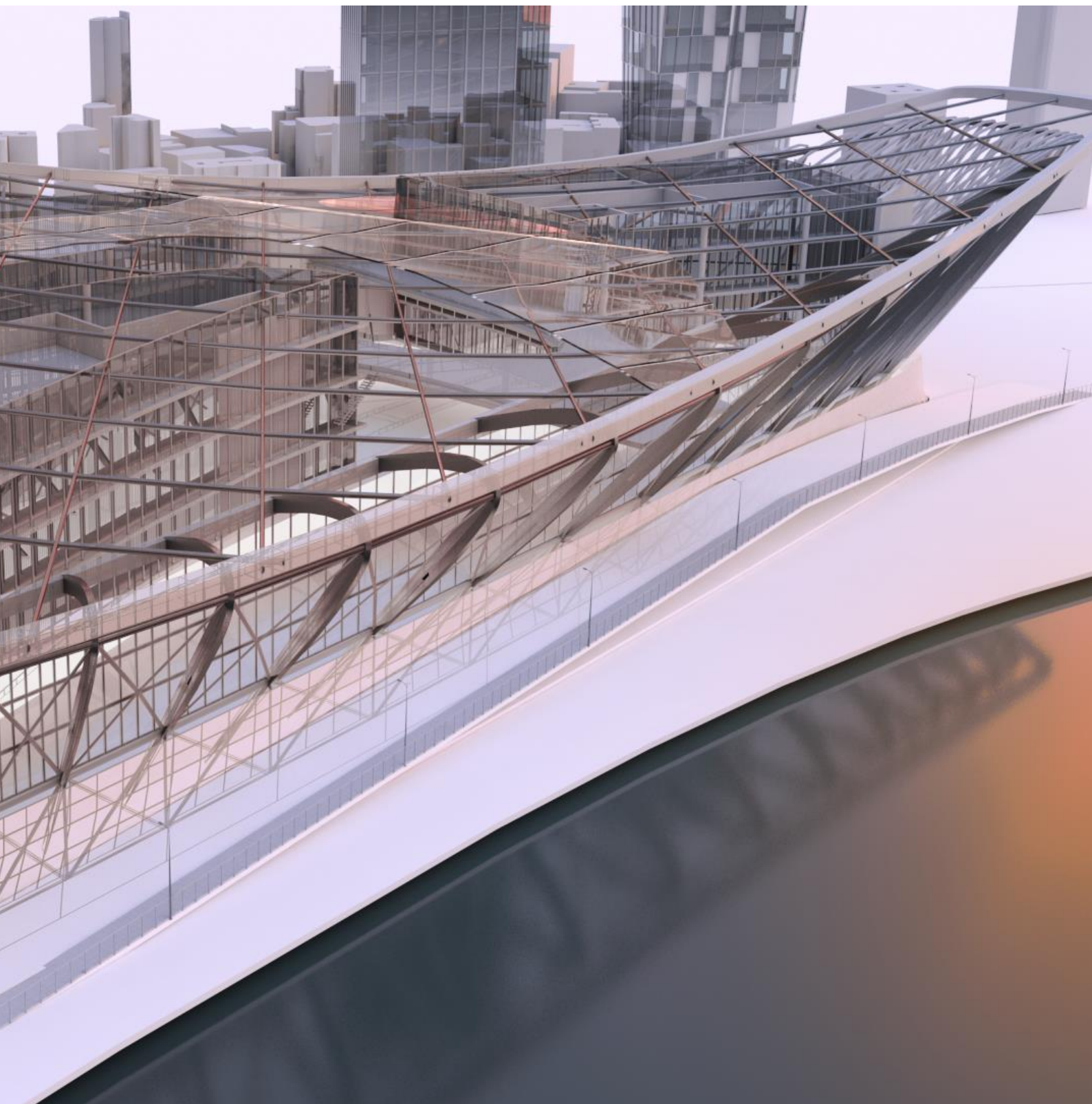


# Co je nového



## Vylepšení a opravy

Hotfix 1 pro Advance Design 2022.2 obsahuje následující opravy:

### Export dat do Návrhového modulu RC Beam (ŽB Trám)

- **Oprava:** Odstranění problému, který se vyskytoval při exportu dat z MKP modelu do Návrhového modulu RC Beam (ŽB Trám) pokud byl více pólový spojitý nosník modelován jako super-prvek. V případě, že lokální osa x nosníku byla v MKP modelu v opačném směru než globální osa, přenášela se geometrie nosníku do modulu s obrácenou orientací oproti exportovaným vnitřním silám. [AD #127047; Support #126475]