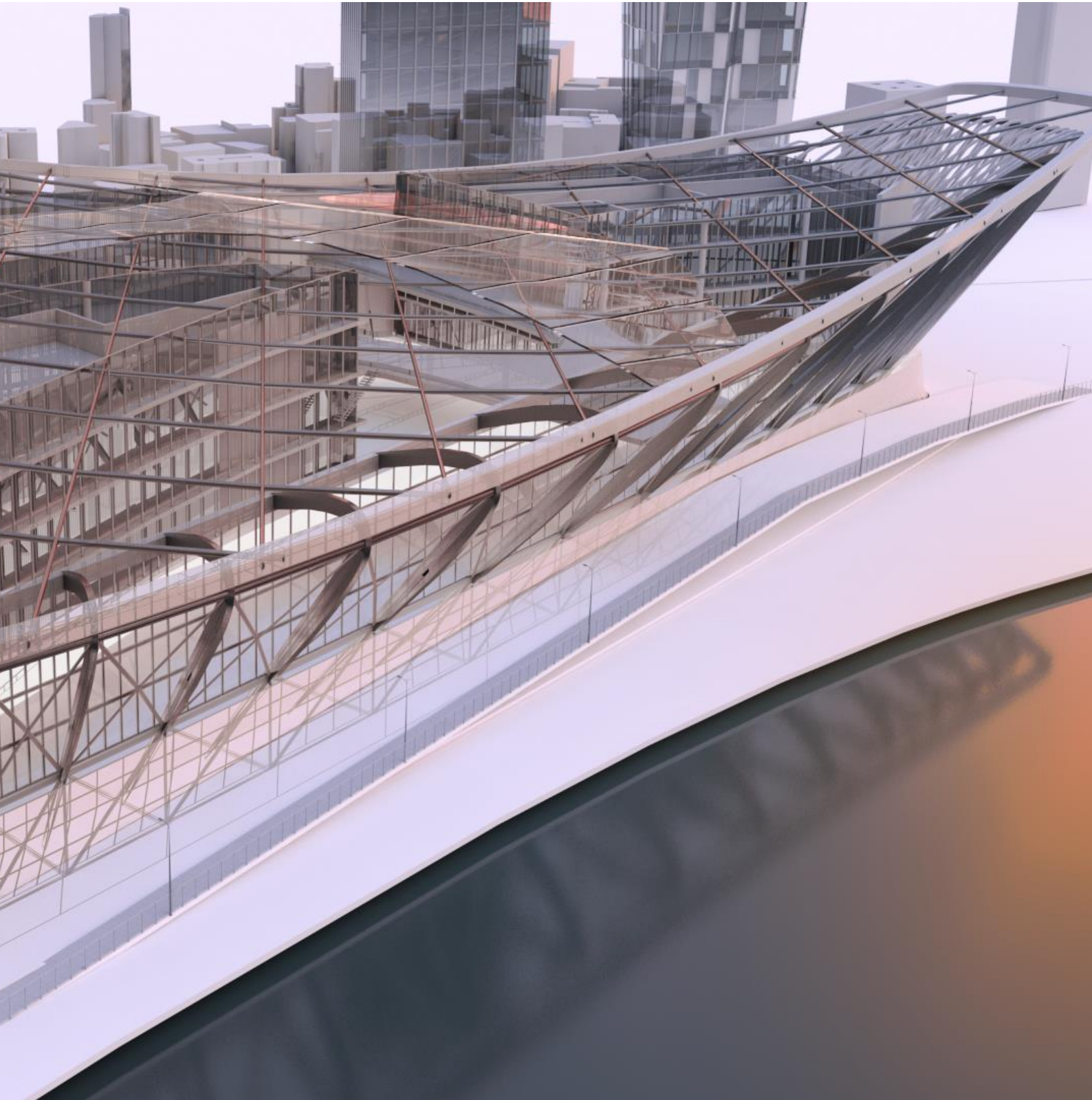


# Evolutions



## **Améliorations et corrections**

Le **Hotfix 1** pour **Advance Design 2022.2** inclut les corrections suivantes :

### **Export des données vers le module RC Beam**

- **Correction** : Correction d'un problème survenu lors de l'exportation du modèle EF vers RC Beam de données pour les poutres en béton multi-travées modélisées en tant que super-élément. Dans le cas où l'axe x du système local de la poutre était positionné dans le modèle dans la direction opposée à l'axe du système global, l'orientation de la géométrie par rapport aux forces internes transférées était inversée. [AD #127047; Support #126475]