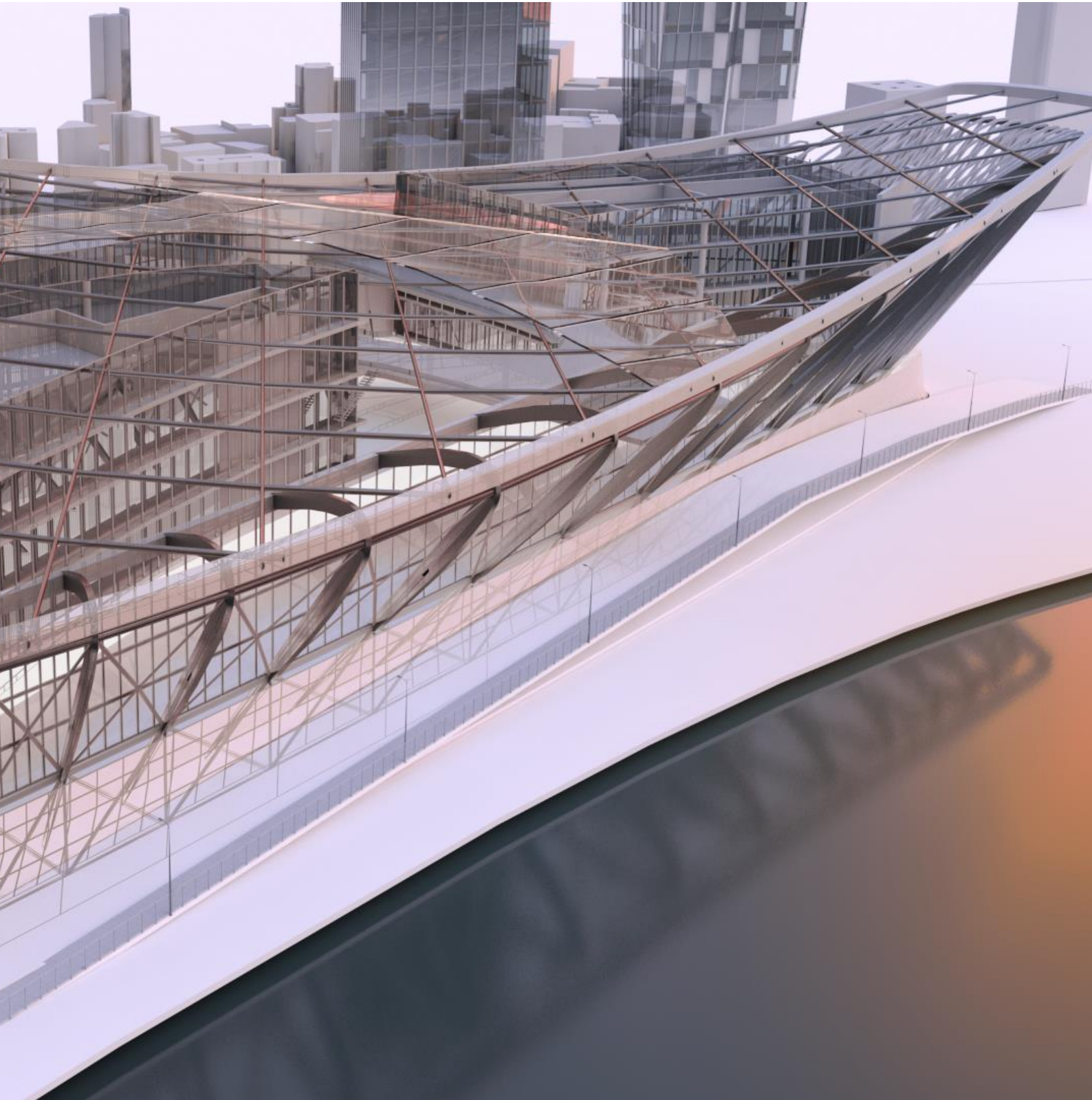


# Was ist neu



## **Verbesserungen und Korrekturen**

Der **Hotfix 1** für **Advance Design 2022.2** enthält die folgenden Korrekturen:

### **Daten in das Modul RC Beam exportieren**

- **Gelöst:** Ein Problem, das beim Export der Daten des FEM Modells für mehrfeldrige Betonträger, die als Superelemente modelliert wurden, nach RC Beam auftrat, wurde behoben. Wurde die x-Achse des lokalen Systems des Trägers im Modell in die entgegengesetzte Richtung zur Achse des globalen Systems positioniert, wurde die Ausrichtung der Geometrie in Bezug auf die übertragenen Schnittgrößen umgekehrt. [AD #127047; Support #126475]