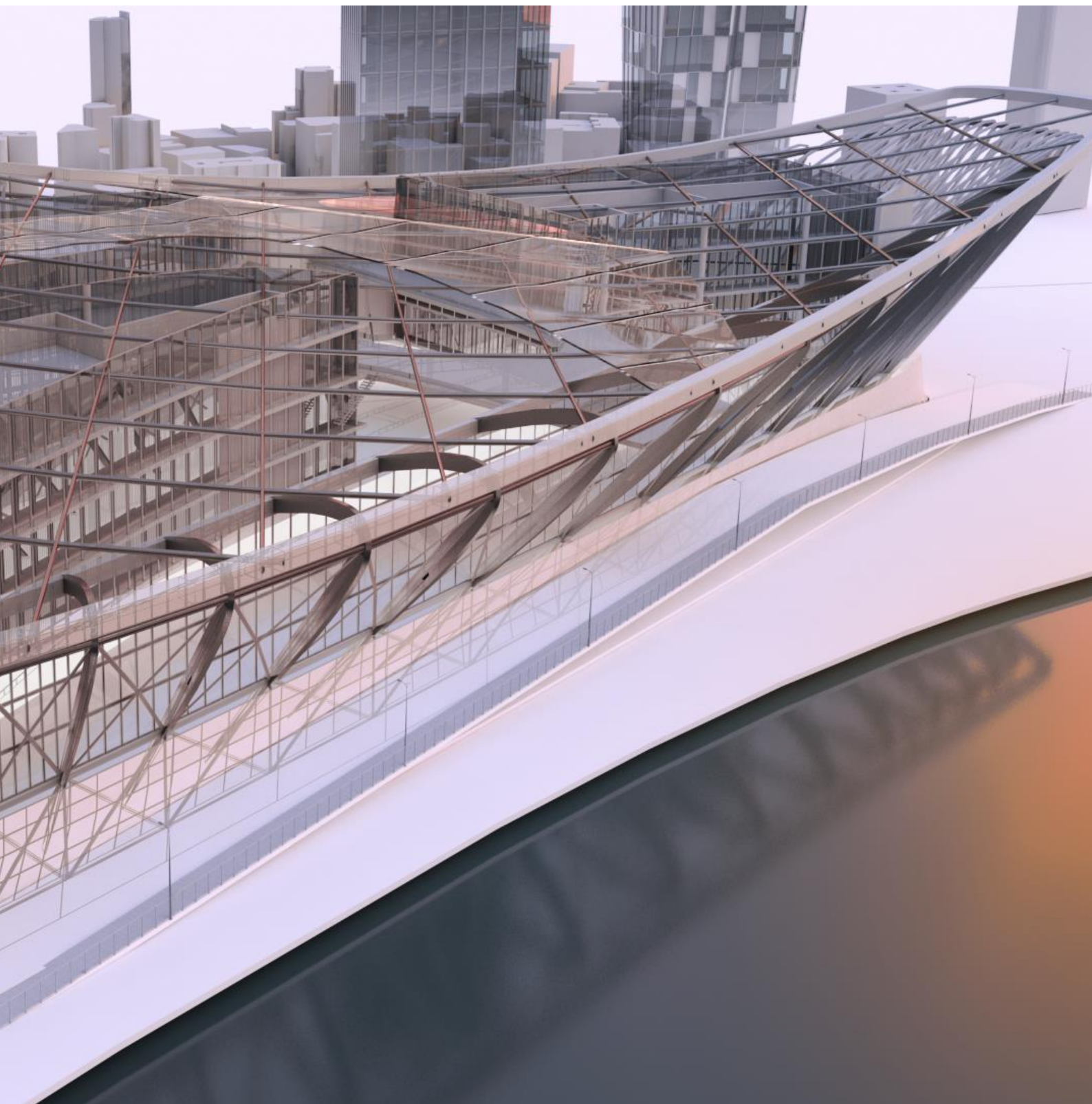


Novità



Miglioramenti e correzioni

L'Hotfix 1 di **Advance Design 2022.2** include le seguenti correzioni:

Esportazione dei dati nel modulo RC Beam

- **Correzione:** Correzione di un problema verificatosi durante l'esportazione dei dati dal modello FEM al modulo RC Beam per travi multi-campata in CA modellate come super-elemento. Nel caso in cui l'asse x del sistema locale della trave fosse posizionato nel modello nella direzione opposta rispetto all'asse del sistema globale, l'orientamento della geometria rispetto alle forze interne trasferite veniva invertito. [AD #127047; Support #126475]