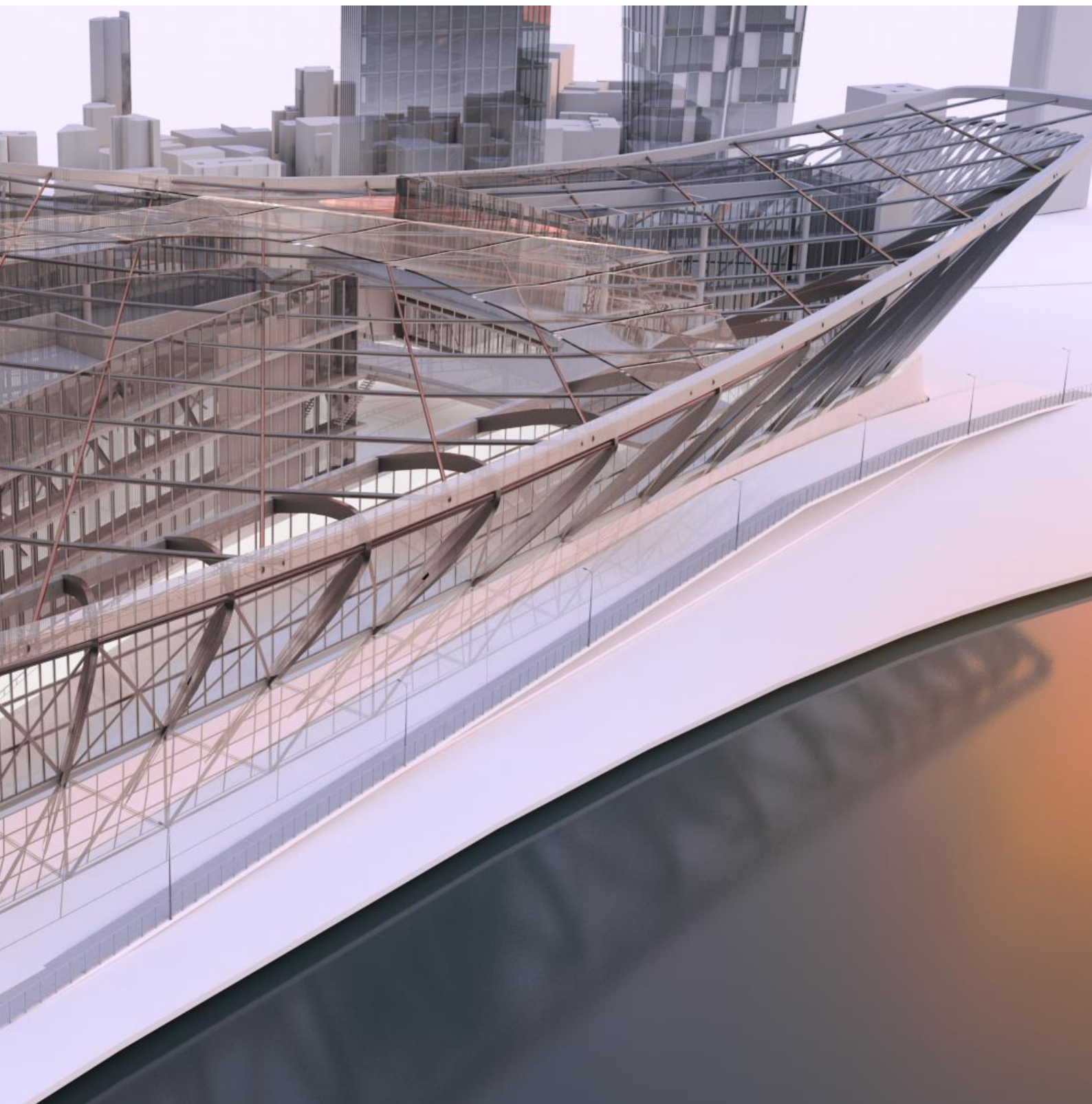


# Co nowego



## Ulepszenia i poprawki

Poprawka 1 do Advance Design 2022.2 zawiera następujące poprawki:

### Eksport danych do modułu wymiarującego belki żelbetowe

- **Poprawka:** Korekta problemu, który wystąpił podczas eksportu z modelu MES do modułu belki danych dla wieloprzęsłowych belek modelowanych jako superelement. W przypadku, gdy oś x lokalnego układu belki została umieszczona w modelu w przeciwnym kierunku niż oś układu globalnego, orientacja geometrii w stosunku do przeniesionych sił wewnętrznych została odwrócona. [AD #127047; Wsparcie #126475]