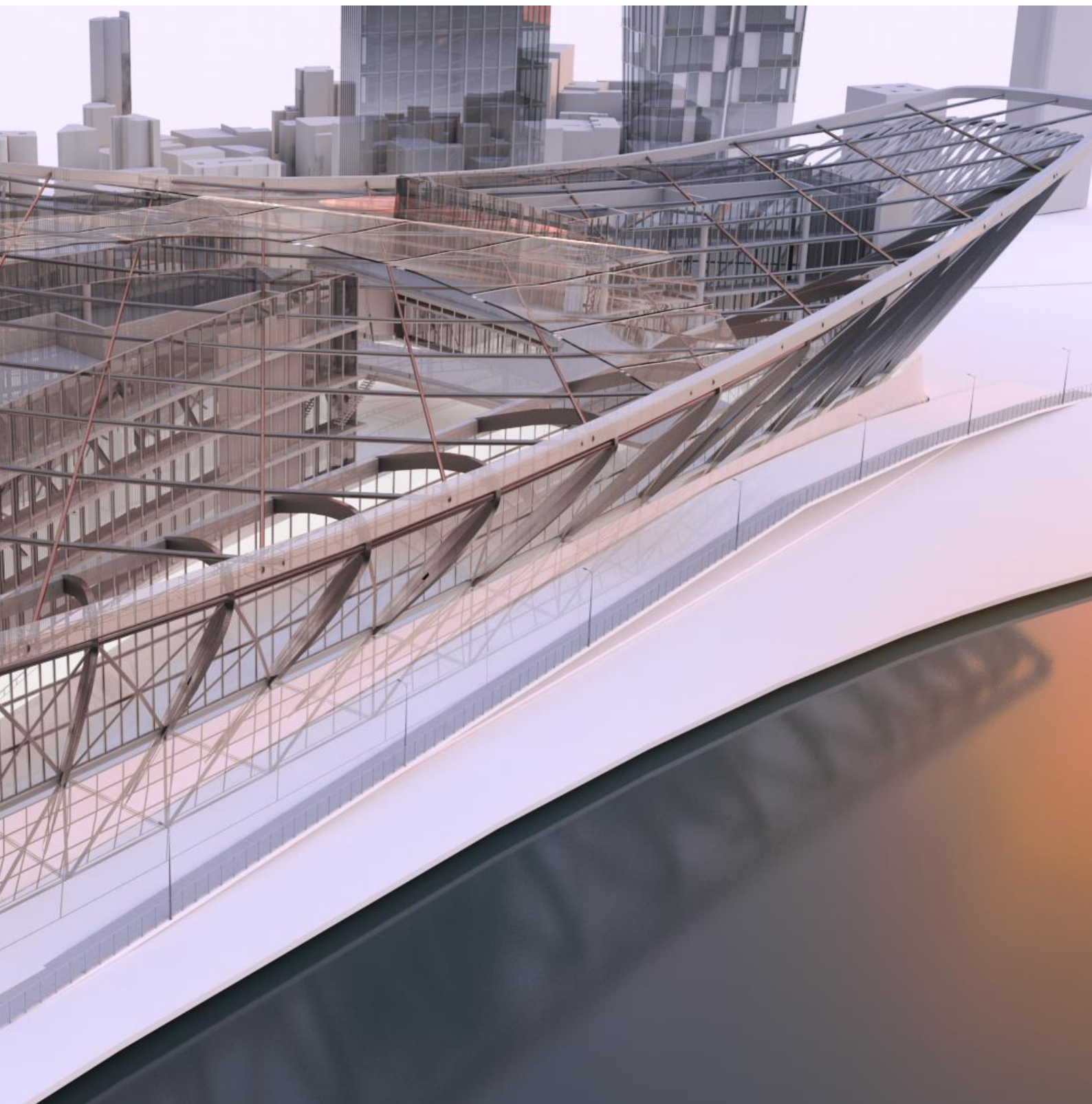


# Noutăți



## Îmbunătățiri și corecții

Hotfix 1 la Advance Design 2022.2 include următoarele corecții:

### Export de date în modulul RC Beam

- **Fix:** Corectarea problemei care apărea în timpul exportului de date pentru grinzi din beton cu deschideri multiple, modelate ca super-element, din modelul MEF în modulul RC Beam. În cazul în care axa x a sistemului local al grinzii era poziționată în direcție opusă față de axa sistemului global, orientarea diagramei forțelor interne transferate era inversată față de geometria elementului. [AD #127047; Support #126475]