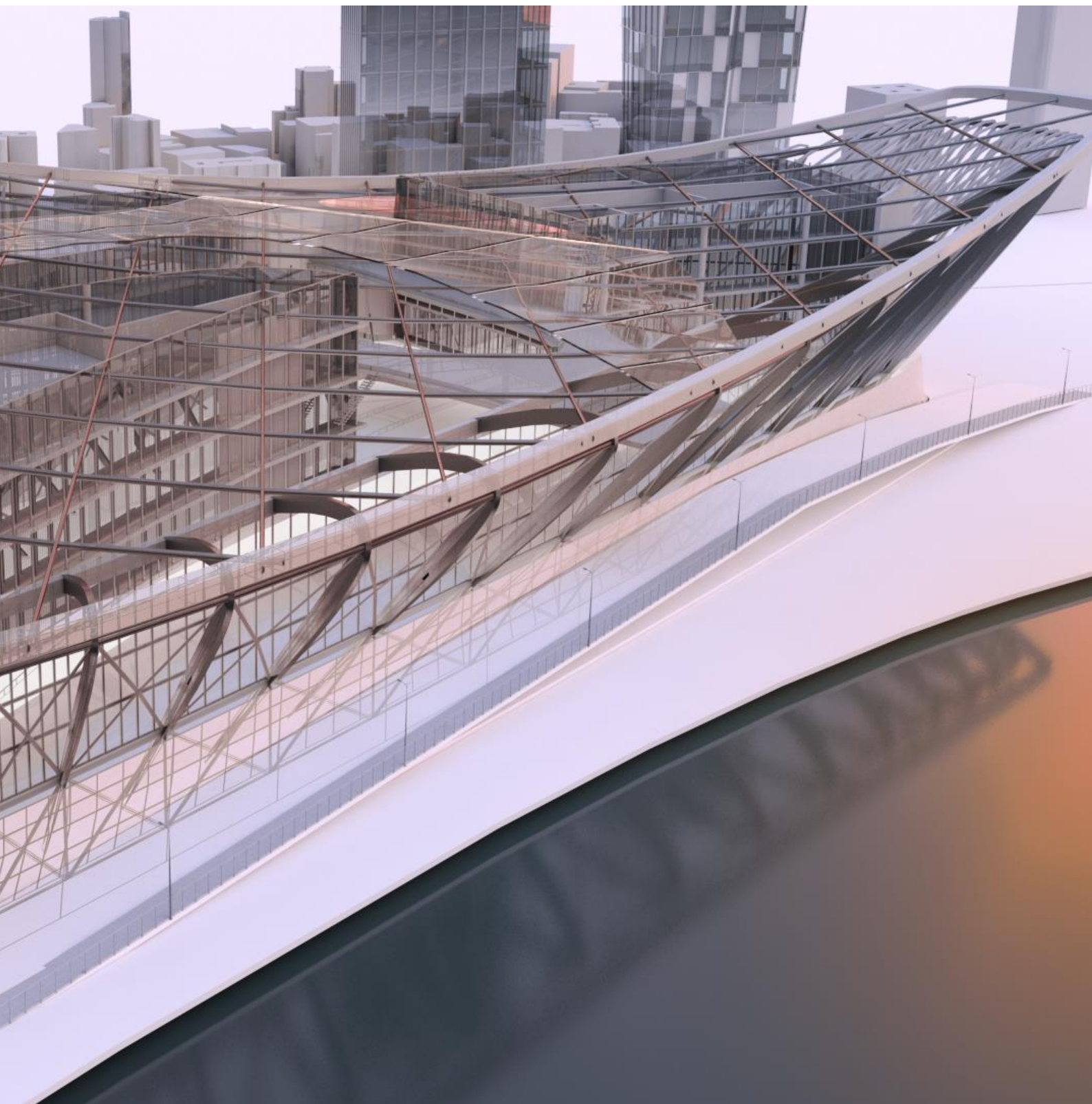


# Novedades



## **Mejoras y correcciones**

La **Revisión 1** de **Advance Design 2022.2** incluye las siguientes correcciones:

### **Exportación de datos al módulo RC Beam**

- **Solución:** Corrección de un problema que se producía durante la exportación desde el modelo MEF a RC Beam de los datos para vigas de hormigón de varios vanos modelizadas como super-elementos. En caso de que el eje x del sistema local de la viga se colocara en el modelo en la dirección opuesta al eje del sistema global, la orientación de la geometría con respecto a las fuerzas internas transferidas se invertía. [AD #127047; Soporte #126475]