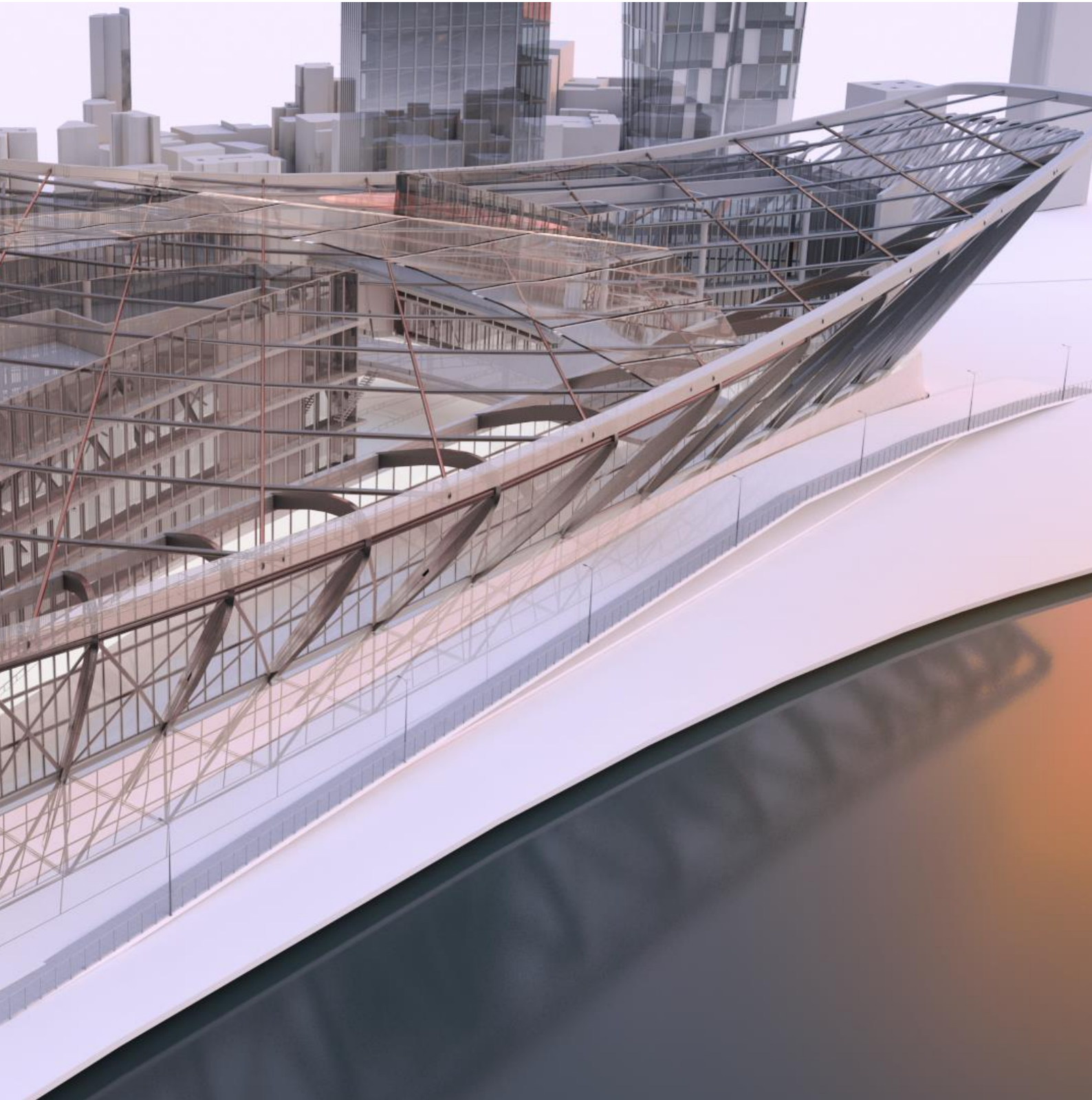


Evolutions



Améliorations et corrections

Le **Hotfix 2** pour **Advance Design 2022.2** inclut les corrections suivantes :

Export des données vers le module RC Footing

- **Correction** : Correction d'un problème qui se produisait lors du transfert de données géométriques d'Advance Design vers le module RC Footing, dans lequel une section du poteau rectangulaire était toujours tournée dans la même direction, ce qui pouvait entraîner une rotation incorrecte des poteaux sur les dessins. [AD #128491 ; Support #128377]