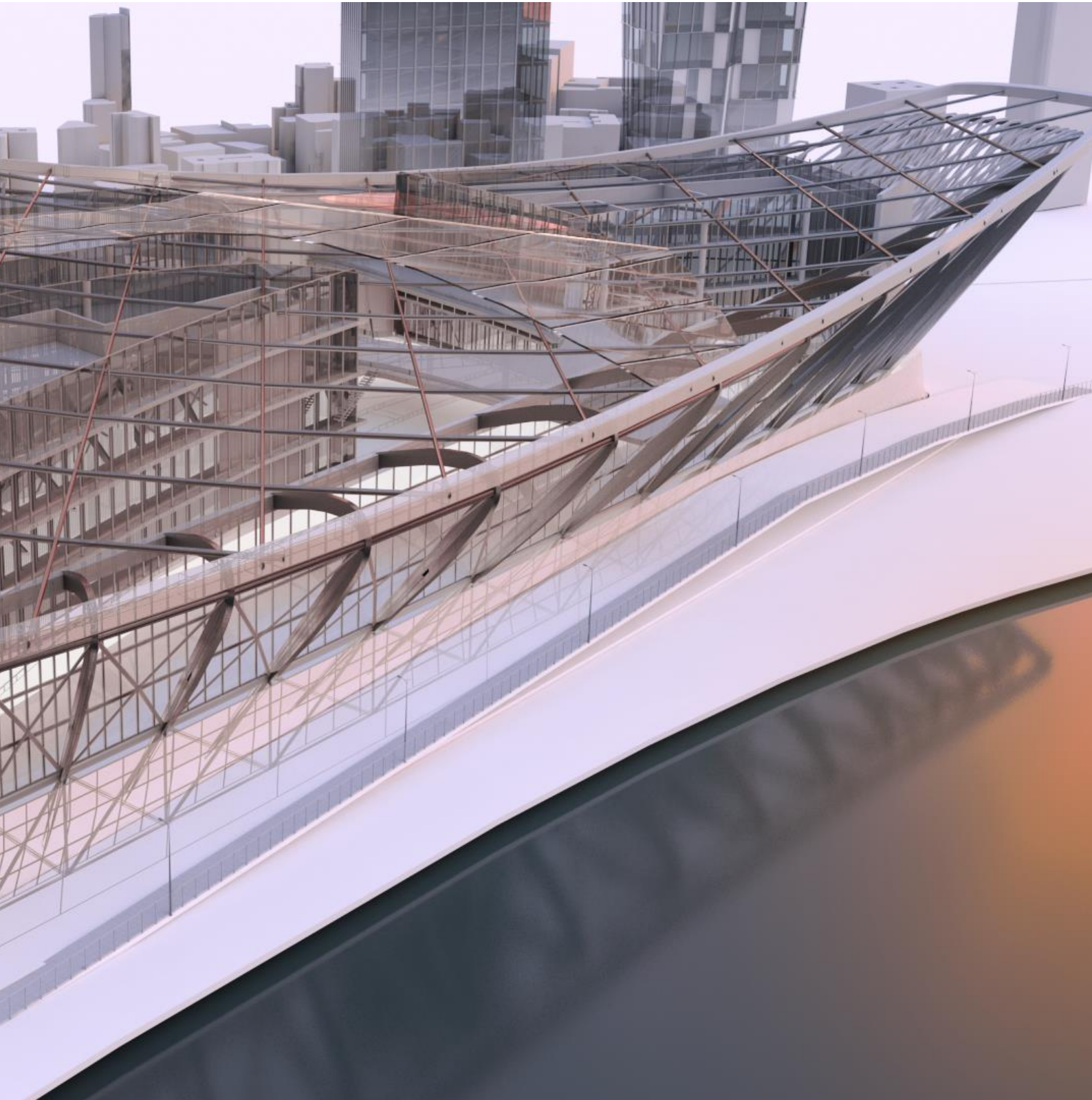


Was ist neu



Verbesserungen und Korrekturen

Der **Hotfix 2** für **Advance Design 2022.2** enthält folgende Korrekturen:

Daten in das Modul RC Footing exportieren

- **Gelöst:** Ein Problem, das bei der Übertragung von Geometriedaten aus Advance Design in das Modul RC Footing auftrat, wurde behoben. Dabei war ein rechteckiger Stützenquerschnitt immer in dieselbe Richtung gedreht, was zu falsch gedrehten Stützen in den Zeichnungen führen konnte. [AD #128491; Support #128377]