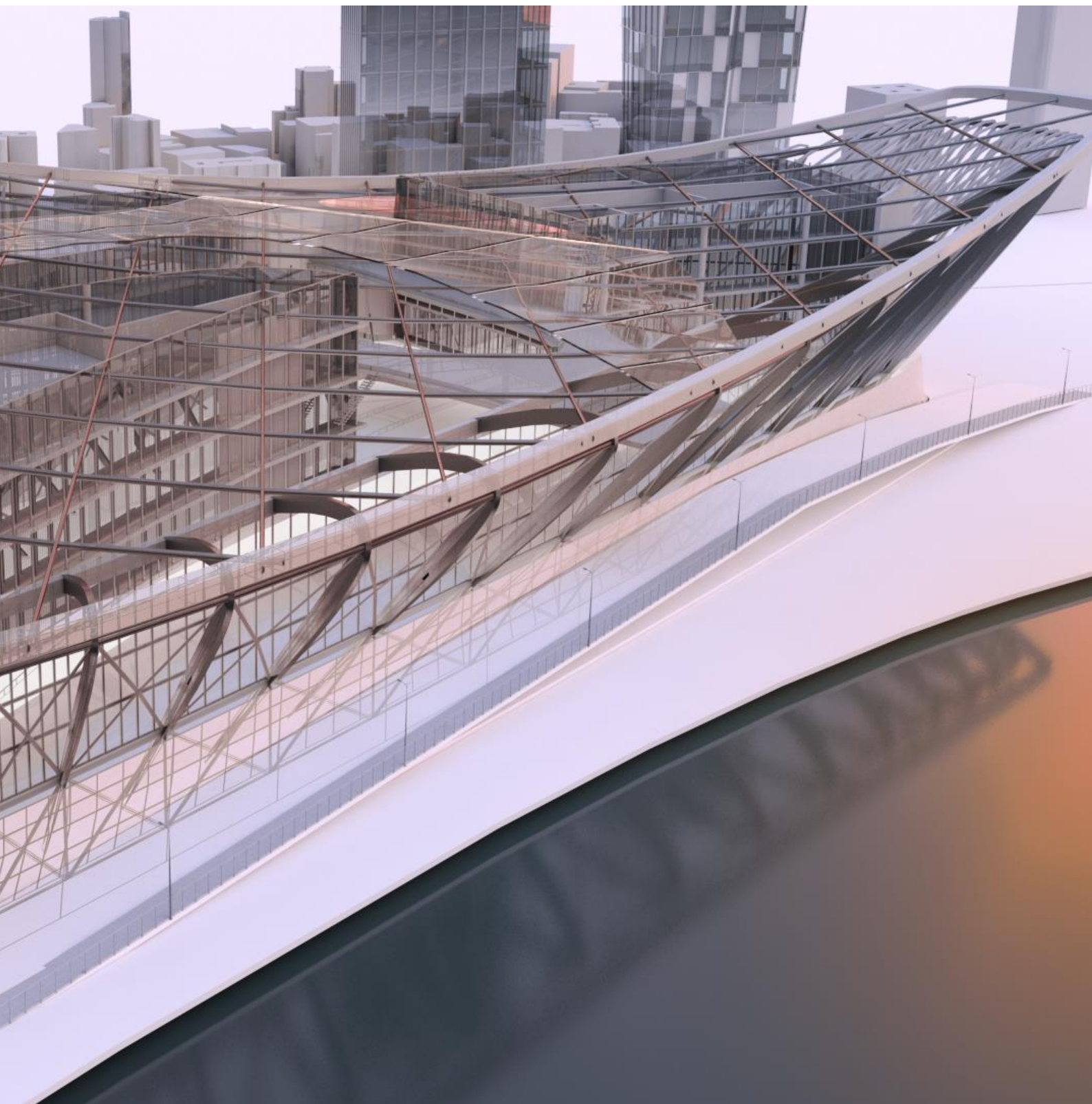


# Novedades



## **Mejoras y correcciones**

La **Revisión 2** para **Advance Design 2022.2** incluye las siguientes correcciones:

### **Exportar datos al módulo de Zapatas de HA**

- **Solución:** Corrección de un problema que se produjo al transferir datos geométricos de Advance Design al módulo Zapatas de HA por el cual una sección transversal de columna rectangular siempre se giraba en la misma dirección, lo que podría resultar en columnas giradas incorrectamente en los dibujos. [AD #128491; Soporte #128377]